

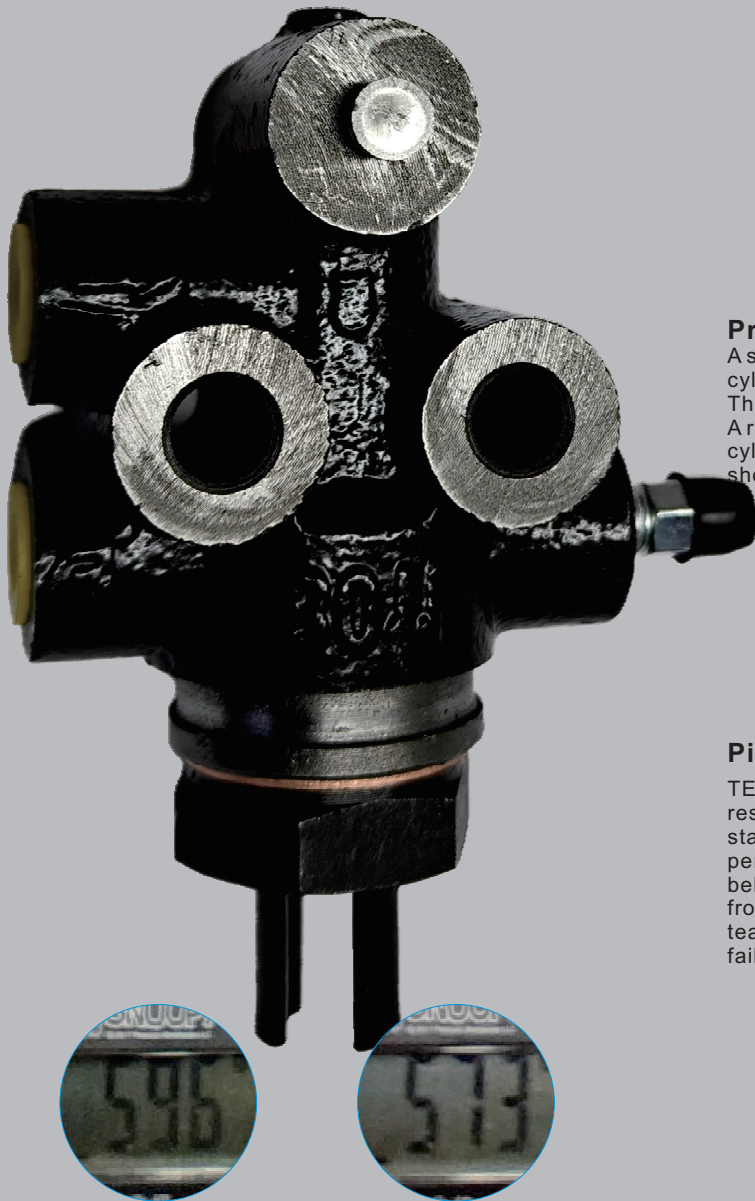
Small gain

# BIG RISK!

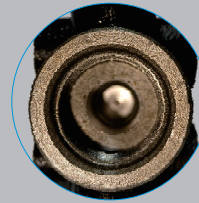
Inferior hydraulic parts not only hurts the vehicle but also the PASSENGER!

Marketing@0086parts.com  
Tel:0086-577-88802125  
Fax:0086-577-88802126

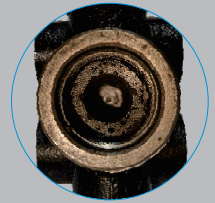
EXPERTISE LEAD EXCELLENCE  
**Temco**



**TEMCO Premium**

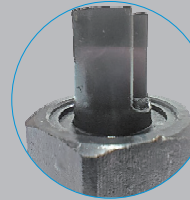


**Inferior Quality**



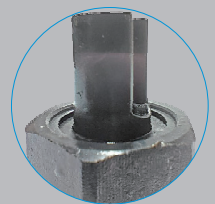
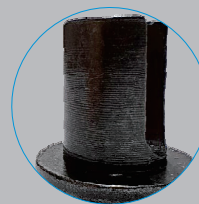
### Precise vs. Rough Cylinder Finishing:

A smooth surface reduces friction between the piston rings and cylinder wall, leading to less wear and tear on both components. This extends cylinder life and reduces maintenance costs. A rough surface creates friction between the piston rings and cylinder wall, leading to increased wear and tear on both. This shortens engine life and increases maintenance costs.



### Pistons:

TEMCO wheel cylinder pistons are made from strong, wear-resistant cast iron with proper heat treatment for dimensional stability. It is essential for maintaining safe braking. Consistent performance and reliable sealing ensure predictable braking behavior in any situation. Pistons of inferior quality may be made from softer & weaker materials that are more prone to wear & tear. It compromises safety and might lead to potential leaks & failure



### Cylinder Body:

TEMCO wheel cylinders are crafted from high-strength steel, expertly tempered for exceptional rigidity & resistance to bending under pressure. The surface finish is meticulously smoothed to reduce friction, promoting smooth operation & minimizing wear on the piston and seals. This maximizes braking efficiency and ensures long-lasting performance.

### Rod:

TEMCO rod are made from high-strength steel or aluminum alloys with proper tempering for rigidity & resistance to bending. It ensures accurate dimensions and a perfect fit with the piston and wheel cylinder bore. The surface finish is smooth for minimal friction. Inferior quality are made from weaker material, which may bend or even break under pressure, especially during hard braking.

### DURABLE, RELIABLE & DEPENDABLE

Safety risks of inferior hydraulic parts:

- Inferior raw material thinner & lighter.
- Very poor quality piston.
- Insufficient strength and stability.

Possible consequences:

- Reduced performance
- Safety Concerns
- Increased risk of failure
- Shorter Lifespan



[www.0086PARTS.com](http://www.0086PARTS.com)

WWW.0086PARTS.COM

**Ganancia pequeña**

# **Riesgo Enorme!**

**Hidráulicas de inferior calidad**

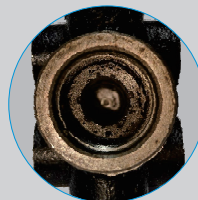
**no solo dañan el vehículo, ¡sino también a los PASAJEROS!**

Marketing@0086parts.com  
Tel: 0086-577-88802125  
Fax: 0086-577-88802126

EXPERTISE LEAD EXCELLENCE  
**Temco**

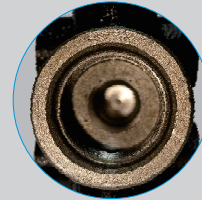


### **Inferior Calidad**

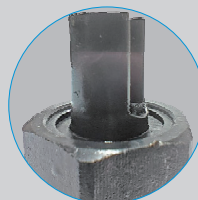


El cilindro tiene un acabado rugoso, lo que provoca fugas y un mayor desgaste en los pistones y los sellos.

### **TEMCO Primera**



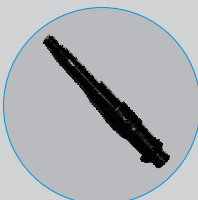
El cilindro tiene un acabado liso y perfectamente pulido para garantizar un sello hermético con los pistones y minimizar la fricción.



Los pistones están hechos de materiales más blandos y débiles que son más propensos al desgaste.



Los pistones están hechos de hierro fundido fuerte y resistente al desgaste con un tratamiento térmico adecuado para la estabilidad dimensional.



El acabado superficial áspero o desigual puede aumentar la fricción y provocar un desgaste prematuro tanto en el pistón como en el orificio del cilindro. Falta de lubricación y disipación de calor, lo que lleva a un sobrecalentamiento y a una posible deformación.



Superficie lisa y mecanizada con precisión para minimizar la fricción contra el orificio del cilindro y garantizar un sellado adecuado con el sello del pistón. Incorporarlo con ranuras y recubrimientos para mejorar la lubricación y la disipación de calor. Hecho de hierro fundido de alta calidad con una aleación adecuada con un espesor de pared constante y suficiente en todo el cuerpo para manejar la presión hidráulica sin deformarse ni agrietarse para mayor resistencia y durabilidad.



### **DURABLE y CONFIABLE**

Riesgos de seguridad de las piezas hidráulicas inferiores:

- Materia prima inferior más delgada y liviana.
- Pistón de muy mala calidad.
- Resistencia y estabilidad insuficientes.

Posibles consecuencias:

- Rendimiento reducido
- Mayor riesgo de fracaso
- Preocupaciones de seguridad
- Vida útil más corta



[www.0086PARTS.com](http://www.0086PARTS.com)

WWW.0086PARTS.COM

# ULTRA PREMIUM HYDRAULIC

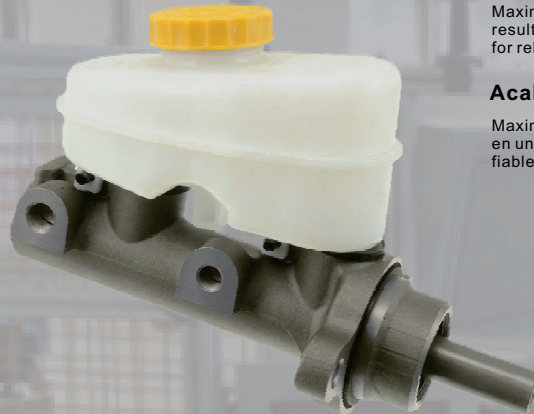
## BRAKE MASTER CYLINDER CILINDRO MAESTRO DE FRENO

### OEM style reservoir connection

Ensures a leak-free seal and prevents contamination

### Conexión de depósito estilo OEM

Garantiza un sellado sin fugas y evita la contaminación



### Ultra-smooth cylinder bore finish

Maximizes performance resulting in longer service life for reliable braking

### Acabado ultra suave del orificio del cilindro

Maximiza el rendimiento, lo que se traduce en una vida útil más larga para un frenado fiable

### Metales de calidad y componentes avanzados

Previene la reacción química que puede conducir a la corrosión y a la falla prematura

### Quality metals and advanced components

Prevents chemical reaction that may lead to corrosion and early failure

## BRAKE WHEEL CYLINDER CILINDRO DE RUEDA DE FRENO

### Ethylene Propylene Rubber (EPDM)

Prevents leakage, offers superior resistance to heat and corrosion & ensures a longer service life

### Caucho de etileno propileno (EPDM)

Evita fugas, ofrece una resistencia superior al calor y a la corrosión y garantiza una vida útil más larga



### Anodizing applied cylinder bodies

Strengthens metal surfaces for smooth operation of the piston while resisting corrosion

### Anodizado de cuerpos de cilindros aplicados

Fortalece las superficies metálicas para un funcionamiento suave del pistón mientras resiste la corrosión

### Quick-response OEM design

Reacts quickly to driver's brake pedal input

### Diseño OEM de respuesta rápida

Reacciona rápidamente a la entrada del pedal de freno del conductor.

## BRAKE BOOSTER BOOSTER DE FRENO

### Engineered to exact OE specification

Delivery ideal air pressure and smooth braking action

### Diseñado según las especificaciones exactas de los equipos originales

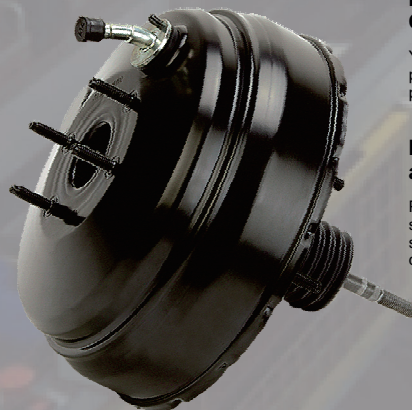
Entrega de una presión de aire ideal y una acción de frenado suave

### Quicker response time & better brake fluid flow

Provides improved brake feel

### Tiempo de respuesta más rápido y mejor flujo de líquido de frenos

Proporciona una mejor sensación de frenado



### Manufactured with the highest quality OE materials and exacting tolerances

Yields maximum durability, precise pedal feel, safe vehicle operation and prevention of driver fatigue

### Fabricado con materiales OE de la más alta calidad y tolerancias exactas

Proporciona la máxima durabilidad, una sensación precisa del pedal, un funcionamiento seguro del vehículo y la prevención de la fatiga del conductor

Marketing@0086parts.com  
Tel:0086-577-88802125  
Fax:0086-577-88802126

EXPERTISE LEAD EXCELLENCE  
**Temco**

WWW.0086PARTS.COM



www.0086PARTS.com

## DURABLE, RELIABLE & DEPENDABLE

TEMCO brake master cylinders, brake wheel cylinders and brake boosters are designed and tested to meet OE requirements for durability and reliability under extreme conditions. They provide superior brake experience. These hydraulic parts ensure consistent & smooth braking experience under extreme conditions and features highest grade raw material which protects against corrosion



AUTONOVA  
PERFORMANCE AUTO PARTS

EISSLER

FLOOSER  
AUTO PARTS

okayama  
AUTOMOTIVE  
COMPONENTS

kasuki

NEXGINE  
AUTO PARTS & EQUIPMENT

MOTOLAB

blitz

MASTER  
BRAKE

TEMCO

MM

VELBURG