

Small gain

BIG RISK!

**Wear!
Misalignment!
Risk of failure!**

Don't compromise your safety with inferior quality Control arm



**TEMCO
Premium**



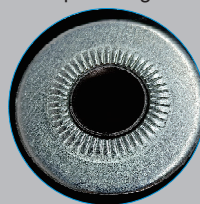
**Inferior
Quality**



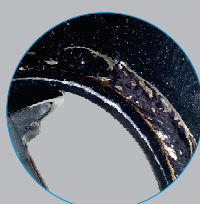
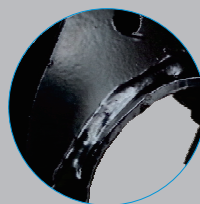
THICKER: A thicker control arm can handle greater forces from bumps, potholes, and aggressive cornering without bending or breaking. This translates to a longer lifespan for the component and reduces the risk of suspension failure



HEAVIER: A heavier control arm with more mass can absorb vibrations from road imperfections better. This translates to a quieter and more comfortable ride for passengers.



BETTER BUSHING: Worn-out control arm bushings allow excess movement between the control arm & other suspension components. Better bushings minimize this deflection, allowing the wheels to maintain proper alignment and react more directly to steering commands.



LASER WELDING: With better control over the laser beam, the weld becomes more focused & penetrates deeper. This creates a stronger bond between the parts of the control arm, improving its overall strength & durability.

DURABLE, RELIABLE & DEPENDABLE

TEMCO high-quality control arm offers a significant improvement in ride quality, handling, safety, and durability compared to inferior-quality options. Safety risks of inferior control arm:

- Increased Risk of Failure.
- Loss of Vehicle Control.
- Compromised Braking Performance
- Uneven Tire Wear
- Reduced Handling and Stability



www.0086PARTS.com

Marketing@0086parts.com
Tel:0086-577-88802125
Fax:0086-577-88802126

EXPERTISE LEAD EXCELLENCE
Temco

WWW.0086PARTS.COM



Lo barato sale caro

¡Desgaste!
¡Desalineación!
¡Riesgo de falla!

No comprometa su seguridad con un brazo de control de calidad inferior.
¡Puede romperse y causar accidentes graves!



TEMCO Premium



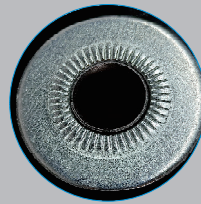
Calidad inferior



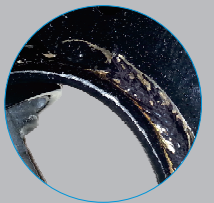
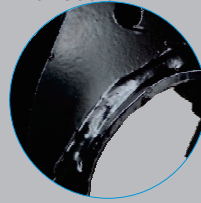
MÁS GRUESO: Un brazo de control más grueso puede soportar mayores fuerzas de baches, hoyos y curvas pronunciadas sin doblarse ni romperse. Esto se traduce en una mayor vida útil del componente y reduce el riesgo de fallas en la suspensión.



MÁS PESADO: Un brazo de control más pesado con más masa absorbe mejor las vibraciones de las imperfecciones del camino. Esto se traduce en una conducción más silenciosa y confortable para los pasajeros.



MEJORES BUJES: Los bujes del brazo de control desgastados permiten un movimiento excesivo entre el brazo y otros componentes de la suspensión. Los mejores bujes minimizan esta desviación, permitiendo que las ruedas mantengan una alineación adecuada y reaccionen de manera más directa a las órdenes de la dirección.



SOLDADURA LÁSER: Con un mejor control del rayo láser, la soldadura se vuelve más precisa y penetra más profundamente. Esto crea una unión más fuerte entre las partes del brazo de control, mejorando su resistencia y durabilidad general.



DURABLE, RELIABLE & DEPENDABLE

El brazo de control de alta calidad de TEMCO ofrece una mejora significativa en la calidad de conducción, el manejo, la seguridad y la durabilidad en comparación con las opciones de calidad inferior. Riesgos de seguridad del brazo de control inferior:

- Mayor riesgo de fallo.
- Pérdida del control del vehículo.
- Rendimiento de frenado comprometido
- Desgaste desigual de los neumáticos
- Manejo y estabilidad reducidos



www.0086PARTS.com