

# 产品总汇

I



J



K



L



M



N



O



P



## 圆形预绝缘端头(TO-JTK型) Insulated ring terminals

导线截面: 0.5~1.5mm<sup>2</sup>(美国线规22~16) 最大电流·Imax=19A

紫铜0.7mm



型号 ITEMNO	尺寸 DIMENSION							颜色 color
	美制螺栓号	螺栓口直径 d2φ	B mm	L mm	F mm	H mm	Dφ mm	
RV 1.25-3	#4	3.2mm	5.7	17.8	4.95	10.0	4.3	红 red
RVS 1.25-3.5	#6	3.7mm	5.7	17.8	4.95			
RVM 1.25-3.5	#6	3.7mm	6.6	20.1	6.3			
RVL 1.25-3.5	#6	3.7mm	7.2	21.2	7.0			
RVS 1.25-4	#8	4.3mm	6.6	20.1	6.3			
RVL 1.25-4	#8	4.3mm	8.0	21.5	7.0			
RVS 1.25-5	#10	5.3mm	8.0	21.5	7.0			
RVL 1.25-5	#10	5.3mm	9.5	23.3	8.0			
RVLL 1.25-5	#10	5.3mm	11.6	27.5	11.1			
RVS1.25-6	1/4	6.5mm	9.5	23	8.0			
RV 1.25-6	1/4	6.5mm	11.6	27.5	11.1			
RV 1.25-8	5/16	8.4mm	11.6	27.5	11.1			
RV 1.25-10	3/8	10.5mm	13.6	31.6	13.9			
RVL 1.25-10	3/8	10.5mm	19.2	35.0	16.0			
RV 1.25-12	1/2	13.0mm	19.2	35.0	16.0			

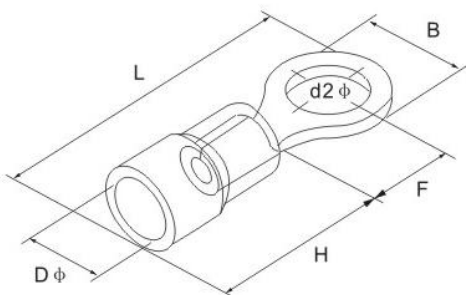
导线截面: 1.5~2.5mm<sup>2</sup>(美国线规16~14) 最大电流·Imax=27A

紫铜0.8mm

型号 ITEMNO	尺寸 DIMENSION							颜色 color
	美制螺栓号	螺栓口直径 d2φ	B mm	L mm	F mm	H mm	Dφ mm	
RV 2-3	#4	3.2mm	6.6	17.8	4.3	10.0	4.9	兰 blue
RVS 2-3.5	#6	3.7mm	6.6	17.8	4.3			
RVM 2-3.5	#6	3.7mm	6.6	21.0	7.0			
RVL 2-3.5	#6	3.7mm	8.5	22.5	7.75			
RVS 2-4	#8	4.3mm	6.6	21.0	7.0			
RVL 2-4	#8	4.3mm	8.5	22.5	7.75			
RVS 2-5	#10	5.3mm	8.5	22.5	7.75			
RVL 2-5	#10	5.3mm	9.5	22.5	7.25			
RVS2-6	1/4	6.5mm	9.5	25.0	10.0			
RV 2-6	1/4	6.5mm	12.0	27.6	11.0			
RV 2-8	5/16	8.4mm	12.0	27.6	11.0			
RV 2-10	3/8	10.5mm	13.6	30.2	13.9			
RVL 2-10	3/8	10.5mm	19.2	35.0	16.0			
RV 2-12	1/2	13.0mm	19.2	35.0	16.0			

导线截面: 2.5~4mm<sup>2</sup>(美国线规14~12) 最大电流·Imax=37A

紫铜1.0mm



型号 ITEMNO	尺寸 DIMENSION							颜色 color
	美制螺栓号	螺栓口直径 d2φ	B mm	L mm	F mm	H mm	Dφ mm	
RV 3.5-4	#8	4.3mm	8.0	24.5	7.7	12.5	6.2	黑 black
RVS 3.5-5	#10	5.3mm	8.0	24.5	7.7			
RVM 3.5-5	#10	5.3mm	9.5	25.5	8.3			
RVL 3.5-5	#10	5.3mm	12.0	27.9	7.7			
RV 3.5-6	1/4	6.5mm	12.0	27.9	7.7			
RV 3.5-8	5/16	8.4mm	15.0	32.0	13.5			
RV 3.5-10	3/8	10.5mm	15.0	32.0	13.5			

导线截面: 4~6mm<sup>2</sup>(美国线规12~10) 最大电流·Imax=48A

紫铜1.0mm

型号 ITEMNO	尺寸 DIMENSION							颜色 color
	美制螺栓号	螺栓口直径 d2φ	B mm	L mm	F mm	H mm	Dφ mm	
RV 5.5-3.5	#6	3.7mm	7.2	21.4	5.9	12.5	6.7	黄 yellow
RVS 5.5-4	#8	4.3mm	7.2	21.4	5.9			
RVL 5.5-4	#8	4.3mm	9.5	25.5	8.3			
RV 5.5-5	#10	5.3mm	9.5	25.5	8.3			
RV 5.5-6	1/4	6.5mm	12.0	30.0	11.0			
RV 5.5-8	5/16	8.4mm	15.0	33.7	13.7			
RV 5.5-10	3/8	10.5mm	15.0	33.7	13.7			
RV 5.5-12	1/2	13.0mm	19.2	38.1	16.0			

注: 红绿黄兰白黑任意选购



# 尼龙圆形预绝缘端头(TO-JTK型) Insulated ring terminals

导线截面: 0.5~1.5mm<sup>2</sup>(美国线规22~16) 最大电流·Imax=19A

紫铜0.7mm



型号 ITEMNO	尺寸 DIMENSION							颜色 color
	美制螺栓号	螺栓口直径 d2φ	B mm	L mm	F mm	H mm	Dφ mm	
RNYB 1.25-3	#4	3.2mm	5.7	17.8	4.95	10.0	4.3	红 red
RNYBS 1.25-3.5	#6	3.7mm	5.7	17.8	4.95			
RNYBM 1.25-3.5	#6	3.7mm	6.6	20.1	6.3			
RNYBL 1.25-3.5	#6	3.7mm	7.2	21.2	7.0			
RNYBS 1.25-4	#8	4.3mm	6.6	20.1	6.3			
RNYBL 1.25-4	#8	4.3mm	8.0	21.5	7.0			
RNYBS 1.25-5	#10	5.3mm	8.0	21.5	7.0			
RNYBL 1.25-5	#10	5.3mm	9.5	23.3	8.0			
RNYBLL 1.25-5	#10	5.3mm	11.6	27.5	11.1			
RNYBS 1.25-6	1/4	6.5mm	9.5	23	8.0			
RNYB 1.25-6	1/4	6.5mm	11.6	27.5	11.1			
RNYB 1.25-8	5/16	8.4mm	11.6	27.5	11.1			
RNYB 1.25-10	3/8	10.5mm	13.6	31.6	13.9			
RNYBL 1.25-10	3/8	10.5mm	19.2	35.0	16.0			
RNYB 1.25-12	1/2	13.0mm	19.2	35.0	16.0			

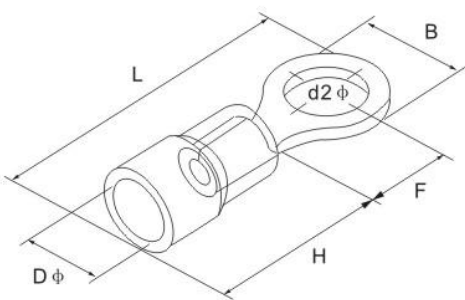
导线截面: 1.5~2.5mm<sup>2</sup>(美国线规16~14) 最大电流·Imax=27A

紫铜0.8mm

型号 ITEMNO	尺寸 DIMENSION							颜色 color
	美制螺栓号	螺栓口直径 d2φ	B mm	L mm	F mm	H mm	Dφ mm	
RNYB 2-3	#4	3.2mm	6.6	17.8	4.3	10.0	4.9	蓝 blue
RNYBS 2-3.5	#6	3.7mm	6.6	17.8	4.3			
RNYBM 2-3.5	#6	3.7mm	6.6	21.0	7.0			
RNYBL 2-3.5	#6	3.7mm	8.5	22.5	7.75			
RNYBS 2-4	#8	4.3mm	6.6	21.0	7.0			
RNYBL 2-4	#8	4.3mm	8.5	22.5	7.75			
RNYBS 2-5	#10	5.3mm	8.5	22.5	7.75			
RNYBL 2-5	#10	5.3mm	9.5	22.5	7.25			
RNYBS 2-6	1/4	6.5mm	9.5	25.0	10.0			
RNYB 2-6	1/4	6.5mm	12.0	27.6	11.0			
RNYB 2-8	5/16	8.4mm	12.0	27.6	11.0			
RNYB 2-10	3/8	10.5mm	13.6	30.2	13.9			
RNYBL 2-10	3/8	10.5mm	19.2	35.0	16.0			
RNYB 2-12	1/2	13.0mm	19.2	35.0	16.0			

导线截面: 2.5~4mm<sup>2</sup>(美国线规14~12) 最大电流·Imax=37A

紫铜1.0mm



型号 ITEMNO	尺寸 DIMENSION							颜色 color
	美制螺栓号	螺栓口直径 d2φ	B mm	L mm	F mm	H mm	Dφ mm	
RNYB 3.5-4	#8	4.3mm	8.0	24.5	7.7	12.5	6.2	黑 black
RNYBS 3.5-5	#10	5.3mm	8.0	24.5	7.7			
RNYBM 3.5-5	#10	5.3mm	9.5	25.5	8.3			
RNYBL 3.5-5	#10	5.3mm	12.0	27.9	7.7			
RNYB 3.5-6	1/4	6.5mm	12.0	27.9	7.7			
RNYB 3.5-8	5/16	8.4mm	15.0	32.0	13.5			
RNYB 3.5-10	3/8	10.5mm	15.0	32.0	13.5			

导线截面: 4~6mm<sup>2</sup>(美国线规12~10) 最大电流·Imax=48A

紫铜1.0mm

型号 ITEMNO	尺寸 DIMENSION							颜色 color
	美制螺栓号	螺栓口直径 d2φ	B mm	L mm	F mm	H mm	Dφ mm	
RNYB 5.5-3.5	#6	3.7mm	7.2	21.4	5.9	12.5	6.7	黄 yellow
RNYBS 5.5-4	#8	4.3mm	7.2	21.4	5.9			
RNYBL 5.5-4	#8	4.3mm	9.5	25.5	8.3			
RNYB 5.5-5	#10	5.3mm	9.5	25.5	8.3			
RNYB 5.5-6	1/4	6.5mm	12.0	30.0	11.0			
RNYB 5.5-8	5/16	8.4mm	15.0	33.7	13.7			
RNYB 5.5-10	3/8	10.5mm	15.0	33.7	13.7			
RNYB 5.5-12	1/2	13.0mm	19.2	38.1	16.0			

## 圆形裸端头(TO型) Non-insulated ring terminals

导线截面: 0.5~1.5mm<sup>2</sup>(美国线规22~16) 最大电流·Imax=19A

紫铜0.7mm



型号 ITEMNO	尺寸 DIMENSION							Dφ
	美制螺 栓号	螺栓口直径 d2φ	B mm	L mm	F mm	E mm	Dφ mm	
RNB 1.25-3	#4	3.2mm	5.7	12.6	4.95	4.8	3.4	1.7
RNBS 1.25-3.5	#6	3.7mm	5.7	12.6	4.95			
RNBM 1.25-3.5	#6	3.7mm	6.6	14.4	6.3			
RNBL 1.25-3.5	#6	3.7mm	7.2	15.5	7.0			
RNBS 1.25-4	#8	4.3mm	6.6	14.4	6.3			
RNBL 1.25-4	#8	4.3mm	8.0	15.8	7.0			
RNBS 1.25-5	#10	5.3mm	8.0	15.8	7.0			
RNBL 1.25-5	#10	5.3mm	9.5	17.5	8.0			
RNBL 1.25-5	#10	5.3mm	11.6	21.8	11.1			
RNBS1.25-6	1/4	6.5mm	9.5	17.5	8.0			
RNB 1.25-6	1/4	6.5mm	11.6	21.8	11.1			
RNB 1.25-8	5/16	8.4mm	11.6	21.8	11.1			
RNB1.25-10	3/8	10.5mm	13.6	25.5	13.9			
RNBL1.25-10	3/8	10.5mm	19.2	30.4	16.0			
RNB 1.25-12	1/2	13.0mm	19.2	30.4	16.0			

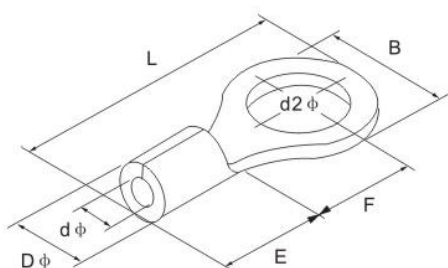
导线截面: 1.5~2.5mm<sup>2</sup>(美国线规16~14) 最大电流·Imax=27A

紫铜0.8mm

型号 ITEMNO	尺寸 DIMENSION							dφ
	美制螺 栓号	螺栓口直径 d2φ	B mm	L mm	F mm	E mm	Dφ mm	
RNB 2-3	#4	3.2mm	6.6	12.3	4.3	4.8	4.1	2.3
RNBS 2-3.5	#6	3.7mm	6.6	12.3	4.3			
RNBM 2-3.5	#6	3.7mm	6.6	16.0	7.0			
RNBL 2-3.5	#6	3.7mm	8.5	16.8	7.75			
RNBS 2-4	#8	4.3mm	6.6	16.0	7.0			
RNBL 2-4	#8	4.3mm	8.5	16.8	7.75			
RNBS 2-5	#10	5.3mm	8.5	16.8	7.75			
RNBL 2-5	#10	5.3mm	9.5	16.8	7.75			
RNBS2-6	1/4	6.5mm	9.5	20.5	10.0			
RNB 2-6	1/4	6.5mm	12.0	21.8	11.0			
RNB 2-8	5/16	8.4mm	12.0	21.8	11.0			
RNB 2-10	3/8	10.5mm	13.6	25.5	13.9			
RNBL 2-10	3/8	10.5mm	19.2	30.4	16.0			
RNB 2-12	1/2	13.0mm	18.0	30.4	16.0			

导线截面2.5~4mm<sup>2</sup>(美国线规14~12) 最大电流·Imax=37A

紫铜1.0mm



型号 ITEMNO	尺寸 DIMENSION							Dφ
	美制螺 栓号	螺栓口直径 d2φ	B mm	L mm	F mm	E mm	Dφ mm	
RNB 3.5-4	#8	4.3mm	8.0	18.0	7.7	6.0	5.0	3.0
RNBS 3.5-5	#10	5.3mm	8.0	18.0	7.7			
RNBM 3.5-5	#10	5.3mm	9.5	19.8	8.3			
RNBL 3.5-5	#10	5.3mm	12.0	21.4	7.7			
RNB 3.5-6	1/4	6.5mm	12.0	21.4	7.7			
RNB 3.5-8	5/16	8.4mm	15.0	27.0	13.5			
RNB 3.5-10	3/8	10.5mm	15.0	27.0	13.5			

导线截面4~6mm<sup>2</sup>(美国线规12~10) 最大电流·Imax=48A

紫铜1.0mm

型号 ITEMNO	尺寸 DIMENSION							dφ
	美制螺 栓号	螺栓口直径 d2φ	B mm	L mm	F mm	E mm	Dφ mm	
RNB 5.5-3.5	#6	3.7mm	7.2	15.7	5.9	6.8	5.6	3.4
RNBS 5.5-4	#8	4.3mm	7.2	15.7	5.9			
RNBL 5.5-4	#8	4.3mm	9.5	19.8	8.3			
RNB 5.5-5	#10	5.3mm	9.5	19.8	8.3			
RNB 5.5-6	1/4	6.5mm	12.0	23.0	11.0			
RNB 5.5-8	5/16	8.4mm	15.0	28.0	13.7			
RNB 5.5-10	3/8	10.5mm	15.0	28.0	13.7			
RNB 5.5-12	1/2	13.0mm	19.2	32.4	16.0			



## 圆形裸端头(TO型) Non-insulated ring terminals

导线截面: 6~10mm<sup>2</sup>(美国线规8) 最大电流·I<sub>max</sub>=62A

紫铜1.2mm



型号 ITEMNO	尺寸DIMENSION							
	美制螺栓号	螺栓口直径	B	L	F	E	Dφ	dφ
		d2φ	mm	mm	mm	mm	mm	mm
RNBS 8-4	#8	4.3mm	8.8	23.8	9.3	8.5	7.2	4.5
RNBL 8-4	#8	4.3mm	12.0	23.8	9.3			
RNBS 8-5	#10	5.3mm	8.8	23.8	11.1			
RNBM 8-5	#10	5.3mm	12.0	23.8	9.3			
RNBL 8-5	#10	5.3mm	15.0	29.8	13.8			
RNBS 8-6	1/4	6.5mm	12.0	23.8	9.3			
RNBL 8-6	1/4	6.5mm	15.0	29.8	13.8			
RNB 8-8	5/16	8.4mm	15.0	29.8	13.8			
RNB 8-10	3/8	10.5mm	15.0	29.8	13.8			
RNB 8-12	1/2	13.0mm	20.0	33.5	15.0			

导线截面: 10~16mm<sup>2</sup>(美国线规6) 最大电流·I<sub>max</sub>=88A

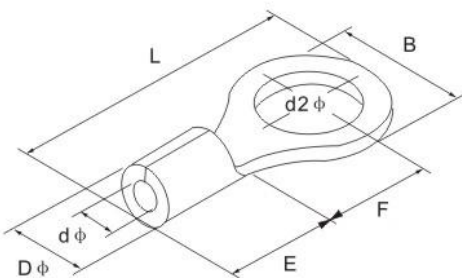
紫铜1.5mm

型号 ITEMNO	尺寸DIMENSION							
	美制螺栓号	螺栓口直径	B	L	F	E	Dφ	dφ
		d2	mm	mm	mm	mm	mm	mm
RNB 14-4	#8	4.3mm	12.0	29.8	13.3	10.5	9.0	5.8
RNB 14-5	#10	5.3mm	12.0	29.8	13.3			
RNBS 14-6	1/4	6.5mm	12.0	29.8	13.3			
RNBL 14-6	1/4	6.5mm	16.0	32.8	13.3			
RNB 14-8	5/16	8.4mm	16.0	32.8	14.5			
RNB 14-10	3/8	10.5mm	16.0	32.8	14.5			
RNB 14-12	1/2	13.0mm	22.0	41.0	19.5			

导线截面: 16~25mm<sup>2</sup>(美国线规4) 最大电流·I<sub>max</sub>=115A

紫铜1.7mm

型号 ITEMNO	尺寸DIMENSION							
	美制螺栓号	螺栓口直径	B	L	F	E	Dφ	dφ
		d2	mm	mm	mm	mm	mm	mm
RNBS 22-5	#10	5.3mm	12.2	33.2	14.5	12.0	11.5	7.7
RNBL 22-5	#10	5.3mm	16.5	33.7	13.5			
RNBS 22-6	1/4	6.5mm	12.2	33.2	14.5			
RNBL 22-6	1/4	6.5mm	16.5	33.7	13.5			
RNB 22-8	5/16	8.4mm	16.5	33.7	13.5			
RNB 22-10	3/8	10.5mm	16.5	33.7	13.5			
RNB 22-11	7/16	11.5mm	22.0	42.5	19.5			
RNB 22-12	1/2	13.0mm	22.0	42.5	19.5			



导线截面: 25~35mm<sup>2</sup>(美国线规2) 最大电流·I<sub>max</sub>=160A

紫铜1.8mm

型号 ITEMNO	尺寸DIMENSION							
	美制螺栓号	螺栓口直径	B	L	F	E	Dφ	dφ
		d2φ	mm	mm	mm	mm	mm	mm
RNB 38-5	#10	5.3mm	15.3	39.0	18.3	14.0	13.3	9.4
RNB 38-6	1/4	6.5mm	15.3	39.0	18.3			
RNBS 38-8	5/16	8.4mm	15.3	39.0	18.3			
RNBL 38-8	5/16	8.4mm	22.0	42.7	17.7			
RNBS 38-10	3/8	10.5mm	15.3	39.0	18.3			
RNBL 38-10	3/8	10.5mm	22.0	42.7	17.7			
RNB 38-11	7/16	11.5mm	22.0	42.7	17.7			
RNB 38-12	1/2	13.0mm	22.0	42.7	17.7			

## 圆形裸端头(TO型) Non-insulated ring terminals

导线截面: 35 ~ 50mm<sup>2</sup>(美国线规1/0) 最大电流 · I<sub>max</sub>=215A 紫铜1.8mm

型号 ITEM NO	尺寸DIMENSION							
	美制螺栓号	螺栓口直径 d2φ	B mm	L mm	F mm	E mm	Dφ mm	dφ mm
RNB 60-6	1/4	6.5mm	22.0	49.7	20.7	18.0	15.4	11.4
RNB 60-8	5/16	8.4mm						
RNB 60-10	3/8	10.5mm						
RNB 60-11	7/16	11.5mm						
RNB 60-12	1/2	13.0mm						
RNB 60-14	9/16	15.0mm	32.0	57.5	23.5			
RNB 60-16	5/8	17.0mm						
RNB 60-18	11/16	19.0mm						
RNB 60-20	3/4	21.0mm						
RNB 60-22	7/8	23.0mm						

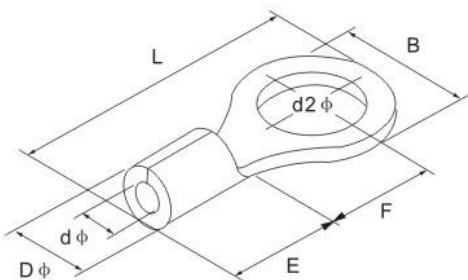


导线截面: 50 ~ 70mm<sup>2</sup>(美国线规2/0) 最大电流 · I<sub>max</sub>=235A 紫铜2.0mm

型号 ITEM NO	尺寸DIMENSION							
	美制螺栓号	螺栓口直径 d2φ	B mm	L mm	F mm	E mm	Dφ mm	dφ mm
RNB 70-6	1/4	6.5mm	24.0	50.0	20.0	19.0	17.5	13.0
RNB 70-8	5/16	8.4mm						
RNB 70-10	3/8	10.5mm						
RNB 70-11	7/16	11.5mm						
RNB 70-12	1/2	13.0mm						
RNB 70-14	9/16	15.0mm	32.0	61.0	26.0			
RNB 70-16	5/8	17.0mm						
RNB 70-18	11/16	19.0mm						
RNB 70-20	3/4	21.0mm						
RNB 70-22	7/8	23.0mm						

导线截面: 70 ~ 95mm<sup>2</sup>(美国线规3/0) 最大电流 · I<sub>max</sub>=255A 紫铜2.5mm

型号 ITEM NO	尺寸DIMENSION							
	美制螺栓号	螺栓口直径 d2φ	B mm	L mm	F mm	E mm	Dφ mm	dφ mm
RNB 80-6	1/4	6.5mm	22.0	54.2	20.7	20.0	19.5	14.5
RNB 80-8	5/16	8.4mm						
RNB 80-10	3/8	10.5mm						
RNB 80-11	7/16	11.5mm						
RNB 80-12	1/2	13.0mm						
RNB 80-14	9/16	15.0mm	32.0	68.0	32.0			
RNB 80-16	5/8	17.0mm						
RNB 80-18	11/16	19.0mm						
RNB 80-20	3/4	21.0mm						
RNB 80-22	7/8	23.0mm						



导线截面: 95 ~ 120mm<sup>2</sup>(美国线规4/0) 最大电流 · I<sub>max</sub>=300A 紫铜2.5mm

型号 ITEM NO	尺寸DIMENSION							
	美制螺栓号	螺栓口直径 d2φ	B mm	L mm	F mm	E mm	Dφ mm	dφ mm
RNB 100-6	1/4	6.5mm	28.5	55.6	20.4	21.0	22.1	16.4
RNB 100-8	5/16	8.4mm						
RNB 100-10	3/8	10.5mm						
RNB 100-11	7/16	11.5mm						
RNB 100-12	1/2	13.0mm						
RNB 100-14	9/16	15.0mm	32.0	69.0	32.0			
RNB 100-16	5/8	17.0mm						
RNB 100-18	11/16	19.0mm						
RNB 100-20	3/4	21.0mm						
RNB 100-22	7/8	23.0mm						

## 圆形裸端头(TO型) Non-insulated ring terminals

导线截面: 120~150mm<sup>2</sup>(美国线规250/300 MCM) 最大电流·Imax=395A 紫铜3.2mm



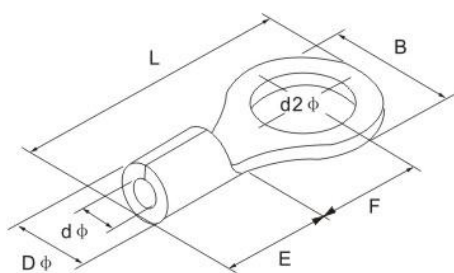
型号 ITEM NO	尺寸DIMENSION							
	美制螺栓号	螺栓口直径 d2φ	B mm	L mm	F mm	E mm	Dφ mm	dφ mm
RNB 150-8	5/16	8.4mm	36.0	66.0	23.0	27.0	26.6	19.5
RNB 150-10	3/8	10.5mm						
RNB 150-11	7/16	11.5mm						
RNB 150-12	1/2	13.0mm						
RNB 150-14	9/16	15.0mm						
RNB 150-16	5/8	17.0mm	36.0	81.0	36.0			
RNB 150-18	11/16	19.0mm						
RNB 150-20	3/4	21.0mm						
RNB 150-22	7/8	23.0mm						
RNB 150-24	15/16	25.0mm						
RNB 150-27	1	28.0mm						

导线截面: 150~185mm<sup>2</sup>(美国线规300/350 MCM) 最大电流·Imax=440A 紫铜3.5mm

型号 ITEM NO	尺寸DIMENSION							
	美制螺栓号	螺栓口直径 d2φ	B mm	L mm	F mm	E mm	Dφ mm	dφ mm
RNB 180-8	5/16	8.4mm	38.5	69.0	24.5	28.5	28.6	21.0
RNB 180-10	3/8	10.5mm						
RNB 180-11	7/16	11.5mm						
RNB 180-12	1/2	13.0mm						
RNB 180-14	9/16	15.0mm						
RNB 180-16	5/8	17.0mm	38.5	86.6	39.0			
RNB 180-18	11/16	19.0mm						
RNB 180-20	3/4	21.0mm						
RNB 180-22	7/8	23.0mm						
RNB 180-24	15/16	25.0mm						
RNB 180-27	1	28.0mm						

导线截面: 185~240mm<sup>2</sup>(美国线规400/500 MCM) 最大电流·Imax=470A 紫铜4.0mm

型号 ITEM NO	尺寸DIMENSION							
	美制螺栓号	螺栓口直径 d2φ	B mm	L mm	F mm	E mm	Dφ mm	dφ mm
RNB 200-8	5/16	8.4mm	44.0	72.0	24.5	31.5	32.6	24.0
RNB 200-10	3/8	10.5mm						
RNB 200-11	7/16	11.5mm						
RNB 200-12	1/2	13.0mm						
RNB 200-14	9/16	15.0mm						
RNB 200-16	5/8	17.0mm	44.0	91.0	37.5			
RNB 200-18	11/16	19.0mm						
RNB 200-20	3/4	21.0mm						
RNB 200-22	7/8	23.0mm						
RNB 200-24	15/16	25.0mm						
RNB 200-27	1	28.0mm						



导线截面: 300~400mm<sup>2</sup>(美国线规500/600 MCM) 最大电流·Imax=650A 紫铜4.3mm

型号 ITEM NO	尺寸DIMENSION							
	美制螺栓号	螺栓口直径 d2φ	B mm	L mm	F mm	E mm	Dφ mm	dφ mm
RNB 325-8	5/16	8.4mm	50.5	88.0	33.5	35.5	37.1	28.0
RNB 325-10	3/8	10.5mm						
RNB 325-11	7/16	11.5mm						
RNB 325-12	1/2	13.0mm						
RNB 325-14	9/16	15.0mm						
RNB 325-16	5/8	17.0mm	50.5	105.7	45.0			
RNB 325-18	11/16	19.0mm						
RNB 325-20	3/4	21.0mm						
RNB 325-22	7/8	23.0mm						
RNB 325-24	15/16	25.0mm						
RNB 325-27	1	28.0mm						



## 叉形预绝缘端头(TU-JTK型) Insulated spade terminals

导线截面: 0.5~1.5mm<sup>2</sup>(美国线规22~16) 最大电流·I<sub>max</sub>=19A

紫铜0.7mm



型号 ITEMNO	尺寸DIMENSION							颜色 COLOR
	美制螺栓号	螺栓口直径 d2	B mm	L mm	F mm	H mm	Dφ mm	
SV 1.25-3	#4	3.2mm	5.7	21.2	6.5	10.0	4.3	红 red
SVS 1.25-3.5	#6	3.7mm	5.7	21.2	6.5			
SVL 1.25-3.5	#6	3.7mm	6.4	21.2	6.5			
SVS 1.25-4	#8	4.3mm	6.4	21.2	6.5			
SVM 1.25-4	#8	4.3mm	7.2	21.2	6.5			
SVL 1.25-4	#8	4.3mm	8.1	21.2	6.5			
SVS 1.25-5	#10	5.3mm	8.1	21.2	6.5			
SVL 1.25-5	#10	5.3mm	9.5	21.2	6.5			
SVS 1.25-6	1/4	6.5mm	9.5	21.2	6.5			
SVL 1.25-6	1/4	6.5mm	12.0	27.2	11.0			
SV 1.25-8	5/16	8.5mm	14.0	29.0	12.5			

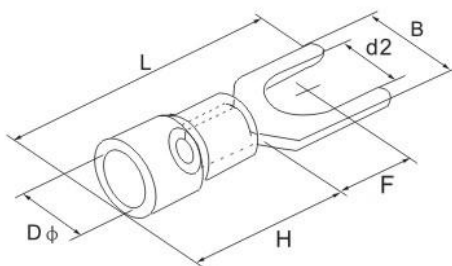
导线截面: 1.5~2.5mm<sup>2</sup>(美国线规16~14) 最大电流·I<sub>max</sub>=27A

紫铜0.8mm

型号 ITEMNO	尺寸DIMENSION							颜色 COLOR
	美制螺栓号	螺栓口直径 d2	B mm	L mm	F mm	H mm	Dφ mm	
SV 2-3	#4	3.2mm	5.7	21.2	6.5	10.0	4.9	蓝 blue
SVS 2-3.5	#6	3.7mm	5.7	21.2	6.5			
SVL 2-3.5	#6	3.7mm	6.4	21.2	6.5			
SVS 2-4	#8	4.3mm	6.4	21.2	6.5			
SVM 2-4	#8	4.3mm	7.2	21.2	6.5			
SVL 2-4	#8	4.3mm	8.1	21.2	6.5			
SVS 2-5	#10	5.3mm	8.1	21.2	6.5			
SVL 2-5	#10	5.3mm	9.5	21.2	6.5			
SVS 2-6	1/4	6.5mm	9.5	21.2	6.5			
SVL 2-6	1/4	6.5mm	12.0	27.2	11.0			
SV 2-8	5/16	8.5mm	14.0	29.0	12.5			

导线截面: 2.5~4mm<sup>2</sup>(美国线规14~12) 最大电流·I<sub>max</sub>=37A

紫铜1.0mm



型号 ITEMNO	尺寸DIMENSION							颜色 COLOR
	美制螺栓号	螺栓口直径 d2	B mm	L mm	F mm	H mm	Dφ mm	
SV 3.5-3	#4	3.2mm	5.7	24.8	7.0	12.5	6.2	黑 black
SV 3.5-4	#8	4.3mm	8.0	24.8	7.0			
SV 3.5-5	#10	5.3mm	8.0	24.8	7.0			
SV 3.5-6	1/4	6.5mm	12.0	28.0	12.1			

导线截面: 4~6mm<sup>2</sup>(美国线规12~10) 最大电流·I<sub>max</sub>=48A

紫铜1.0mm

型号 ITEMNO	尺寸DIMENSION							颜色 COLOR
	美制螺栓号	螺栓口直径 d2	B mm	L mm	F mm	H mm	Dφ mm	
SV 5.5-3.5	#6	3.7mm	8.3	25.2	7.5	12.5	6.7	黄 yellow
SVS 5.5-4	#8	4.3mm	8.3	25.2	7.5			
SVL 5.5-4	#8	4.3mm	9.0	25.2	7.5			
SV 5.5-5	#10	5.3mm	9.0	25.2	7.5			
SVS 5.5-6	1/4	6.5mm	9.0	25.2	7.5			
SVL 5.5-6	1/4	6.5mm	12.0	31.2	12.0			
SV 5.5-8	1/4	8.4mm	14.0	30.0	11.5			

注: 红绿黄蓝黑任意选购



# 尼龙叉形预绝缘端头(TU-JTK型) Insulated spade terminals

导线截面: 0.5~1.5mm<sup>2</sup>(美国线规22~16) 最大电流·I<sub>max</sub>=19A

紫铜0.7mm



型号 ITEMNO	尺寸DIMENSION							颜色 COLOR
	美制螺栓号	螺栓口直径 d2	B mm	L mm	F mm	H mm	Dφ mm	
SNYB 1.25-3	#4	3.2mm	5.7	21.2	6.5	10.0	4.3	红 red
SNYBS 1.25-3.5	#6	3.7mm	5.7	21.2	6.5			
SNYBL 1.25-3.5	#6	3.7mm	6.4	21.2	6.5			
SNYBS 1.25-4	#8	4.3mm	6.4	21.2	6.5			
SNYBM 1.25-4	#8	4.3mm	7.2	21.2	6.5			
SNYBL 1.25-4	#8	4.3mm	8.1	21.2	6.5			
SNYBS 1.25-5	#10	5.3mm	8.1	21.2	6.5			
SNYBL 1.25-5	#10	5.3mm	9.5	21.2	6.5			
SNYBS 1.25-6	1/4	6.5mm	9.5	21.2	6.5			
SNYBL 1.25-6	1/4	6.5mm	12.0	27.2	11.0			
SNYB 1.25-8	5/16	8.5mm	14.0	29.0	12.5			

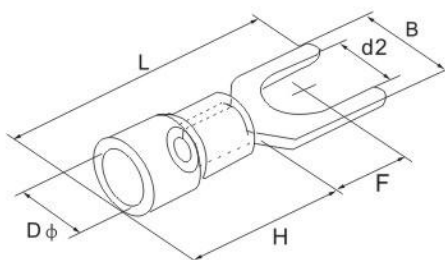
导线截面: 1.5~2.5mm<sup>2</sup>(美国线规16~14) 最大电流·I<sub>max</sub>=27A

紫铜0.8mm

型号 ITEMNO	尺寸DIMENSION							颜色 COLOR
	美制螺栓号	螺栓口直径 d2	B mm	L mm	F mm	H mm	Dφ mm	
SNYB 2-3	#4	3.2mm	5.7	21.2	6.5	10.0	4.9	蓝 blue
SNYBS 2-3.5	#6	3.7mm	5.7	21.2	6.5			
SNYBL 2-3.5	#6	3.7mm	6.4	21.2	6.5			
SNYBS 2-4	#8	4.3mm	6.4	21.2	6.5			
SNYBM 2-4	#8	4.3mm	7.2	21.2	6.5			
SNYBL 2-4	#8	4.3mm	8.1	21.2	6.5			
SNYBS 2-5	#10	5.3mm	8.1	21.2	6.5			
SNYBL 2-5	#10	5.3mm	9.5	21.2	6.5			
SNYBS 2-6	1/4	6.5mm	9.5	21.2	6.5			
SNYBL 2-6	1/4	6.5mm	12.0	27.2	11.0			
SNYB 2-8	5/16	8.5mm	14.0	29.0	12.5			

导线截面: 2.5~4mm<sup>2</sup>(美国线规14~12) 最大电流·I<sub>max</sub>=37A

紫铜1.0mm



型号 ITEMNO	尺寸DIMENSION							颜色 COLOR
	美制螺栓号	螺栓口直径 d2	B mm	L mm	F mm	H mm	Dφ mm	
SNYB 3.5-3	#4	3.2mm	5.7	24.8	7.0	12.5	6.2	黑 black
SNYB 3.5-4	#8	4.3mm	8.0	24.8	7.0			
SNYB 3.5-5	#10	5.3mm	8.0	24.8	7.0			
SNYB 3.5-6	1/4	6.5mm	12.0	28.0	12.1			

导线截面: 4~6mm<sup>2</sup>(美国线规12~10) 最大电流·I<sub>max</sub>=48A

紫铜1.0mm

型号 ITEMNO	尺寸DIMENSION							颜色 COLOR
	美制螺栓号	螺栓口直径 d2	B mm	L mm	F mm	H mm	Dφ mm	
SNYB 5.5-3.5	#6	3.7mm	8.3	25.2	7.5	12.5	6.7	黄 yellow
SNYBS 5.5-4	#8	4.3mm	8.3	25.2	7.5			
SNYBL 5.5-4	#8	4.3mm	9.0	25.2	7.5			
SNYB 5.5-5	#10	5.3mm	9.0	25.2	7.5			
SNYBS 5.5-6	1/4	6.5mm	9.0	25.2	7.5			
SNYBL 5.5-6	1/4	6.5mm	12.0	31.2	12.0			
SNYB 5.5-8	1/4	8.4mm	14.0	30.0	11.5			

## 叉形裸端头(TU型) Non-insulated spade terminals

导线截面: 0.5~1.5mm<sup>2</sup>(美国线规22~16) 最大电流·I<sub>max</sub>=19A

紫铜0.7mm



型号 ITEMNO	尺寸DIMENSION							
	美制螺栓号	螺栓口直径 d2	B mm	L mm	F mm	E mm	Dφ mm	dφ mm
SNB 1.25-3	#4	3.2mm	5.7	16.0	6.5	4.8	3.4	1.7
SNBS 1.25-3.5	#6	3.7mm	5.7	16.0	6.5			
SNBL 1.25-3.5	#6	3.7mm	6.4	16.0	6.5			
SNBS 1.25-4	#8	4.3mm	6.4	16.0	6.5			
SNBM 1.25-4	#8	4.3mm	7.2	16.0	6.5			
SNBL 1.25-4	#8	4.3mm	8.1	16.0	6.5			
SNBS 1.25-5	#10	5.3mm	8.1	16.0	6.5			
SNBL 1.25-5	#10	5.3mm	9.5	16.0	6.5			
SNBS 1.25-6	1/4	6.5mm	9.5	16.0	6.5			
SNBL 1.25-6	1/4	6.5mm	12.0	22.0	11.0			
SNB 1.25-8	5/16	8.4mm	14.0	23.5	12.5			

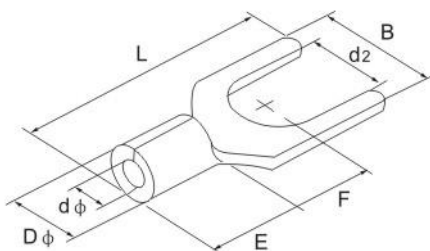
导线截面: 1.5~2.5mm<sup>2</sup>(美国线规16~14) 最大电流·I<sub>max</sub>=27A

紫铜0.8mm

型号 ITEMNO	尺寸DIMENSION							
	美制螺栓号	螺栓口直径 d2	B mm	L mm	F mm	E mm	Dφ mm	dφ mm
SNB 2-3	#4	3.2mm	5.7	16.0	6.5	4.8	4.1	2.3
SNBS 2-3.5	#6	3.7mm	5.7	16.0	6.5			
SNBL 2-3.5	#6	3.7mm	6.4	16.0	6.5			
SNBS 2-4	#8	4.3mm	6.4	16.0	6.5			
SNBM 2-4	#8	4.3mm	7.2	16.0	6.5			
SNBL 2-4	#8	4.3mm	8.1	16.0	6.5			
SNBS 2-5	#10	5.3mm	8.1	16.0	6.5			
SNBL 2-5	#10	5.3mm	9.5	16.0	6.5			
SNBS 2-6	1/4	6.5mm	9.5	16.0	6.5			
SNBL 2-6	1/4	6.5mm	12.0	22.0	11.0			
SNB 2-8	5/16	8.4mm	14.0	23.5	12.5			

导线截面: 2.5~4mm<sup>2</sup>(美国线规14~12) 最大电流·I<sub>max</sub>=37A

紫铜1.0mm



型号 ITEMNO	尺寸DIMENSION							
	美制螺栓号	螺栓口直径 d2	B mm	L mm	F mm	E mm	Dφ mm	dφ mm
SNB 3.5-3	#4	3.2mm	5.7	18.3	7.0	6.0	5.0	3.0
SNB 3.5-4	#8	4.3mm	8.0	18.3	7.0			
SNB 3.5-5	#10	5.3mm	8.0	18.3	7.0			
SNB 3.5-6	1/4	6.5mm	12.0	21.5	12.1			

导线截面: 4~6mm<sup>2</sup>(美国线规12~10) 最大电流·I<sub>max</sub>=48A

紫铜1.0mm

型号 ITEMNO	尺寸DIMENSION							
	美制螺栓号	螺栓口直径 d2	B mm	L mm	F mm	E mm	Dφ mm	dφ mm
SNB 5.5-3.5	#6	3.7mm	8.3	19.5	7.5	6.8	5.6	3.4
SNBS 5.5-4	#8	4.3mm	8.3	19.5	7.5			
SNBL 5.5-4	#8	4.3mm	9.0	19.5	7.5			
SNB 5.5-5	#10	5.3mm	9.0	19.5	7.5			
SNBS 5.5-6	1/4	6.5mm	9.0	19.5	7.5			
SNBL 5.5-6	1/4	6.5mm	12.0	25.5	12.0			
SNB 5.5-8	5/16	8.4mm	14.0	24.5	11.5			

叉形裸端头

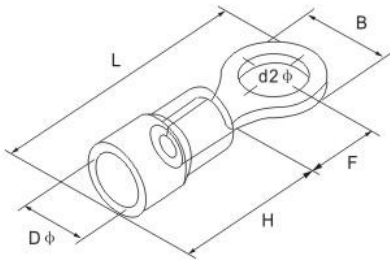


型号 ITEMNO	电线范围 A.G.W	螺栓尺寸 d2	尺寸DIMENSION						最大 电流
			B	F	L	E	D	d1	
SNB 8-4	8AWG 6-10 <sup>2</sup>	4.3	8.0	7.2	23.0	8.5	7.2	4.5	62A
SNB 8-5	8AWG 6-10 <sup>2</sup>	5.3	10.8	7.2	23.0	8.5	7.2	4.5	62A
SNB 8-6	8AWG 6-10 <sup>2</sup>	6.5	10.8	7.2	23.0	8.5	7.2	4.5	62A
SNB 8-8	8AWG 6-10 <sup>2</sup>	8.4	14.5	13.0	27.8	8.5	7.2	4.5	62A
SNB 14-5	6AWG 10-16 <sup>2</sup>	5.3	12.0	10.7	25.5	10.5	9.0	5.8	88A
SNB 14-6	6AWG 10-16 <sup>2</sup>	6.5	12.0	10.7	25.5	10.5	9.0	5.8	88A
SNB 14-8	6AWG 10-16 <sup>2</sup>	8.4	13.8	10.7	28.5	10.5	9.0	5.8	88A
SNB 22-6	4AWG 16-25 <sup>2</sup>	6.5	14.0	9.0	34.5	12.0	11.5	7.7	115A
SNB 22-8	4AWG 16-25 <sup>2</sup>	8.4	14.0	9.0	34.5	12.0	11.5	7.7	115A

预绝缘端头 Pre-insulation terminals

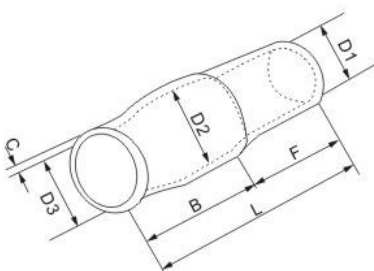


导线截面: 6~10mm<sup>2</sup>(美国线规8) 最大电流·Imax=62A



型号 ITEMNO	尺寸DIMENSION						颜色
	螺栓口 直径	B	L	F	E	Dφ	
	D2φ	mm	mm	mm	mm	mm	
SV8-5	5.3	10.8	31	9	16	9.5	红色
SV8-6	6.5	10.8	31	9			
SV8-8	8.5	14.8	38	13.5			
RV8-4	4.3	8.8	31	9.3			
RV8-5S	5.5	8.8	31	9.3			
RV8-5M	5.5	12.0	32.3	9.3			
RV8-6S	6.5	12.0	32.3	9.3			
RV8-6L	6.5	15.0	38.3	13.8			
RV8-8	8.5	15.0	38.3	13.8			
RV8-10	10.5	15.0	38.3	13.8			
RV8-12	12.5	22.0	48	17.0			

绝缘软套管 Terminal insulation



型号 ITEM NO	尺寸DIMENSION						
	D1	D2	D3	L	F	B	C
	mm	mm	mm	mm	mm	mm	mm
V-1.25	2.8	3.3	3.1	13	6	7	0.6
V-2	3.3	4.5	3.7	14	7	7	0.7
V-3.5	4.2	5.7	4.1	17	9	8	0.8
V-5.5	4.8	5.7	5.2	17	9	8	0.8
V-8	6.2	7.2	6.2	19	10	9	1.0
V-14	7.5	10	8	25	14	11	1.1
V-22	10.5	12	9.5	30	15	15	1.2
V-38	12.5	14	11.8	34	17.5	16.5	1.5
V-60	15	16.8	13.5	39	20	19	1.5
V-70	16	17.5	14.5	43	22	20	1.5
V-80	17	19	16	47	25	22	1.6
V-100	19	22	18	54	30	24	1.7
V-125	21	24	20	57	32	25	1.8
V-150	23	24.5	22	65	35	30	2.0
V-200	27	32	24	65	35	30	2.0
V-240	29	38	26.5	77	35	39	2.5
V-325	29	38	29	77	37	40	2.5
V-400	42	45	36	85	46	41	2.5
V-500	46	48	40	88	41	42	2.5
V-630	52	54	44	92	50	47	2.5



## 片形预绝缘端头 Insulated blade terminals

导线截面: 0.5~1.5mm<sup>2</sup>(美国线规22-16) 最大电流·I<sub>max</sub>=19A

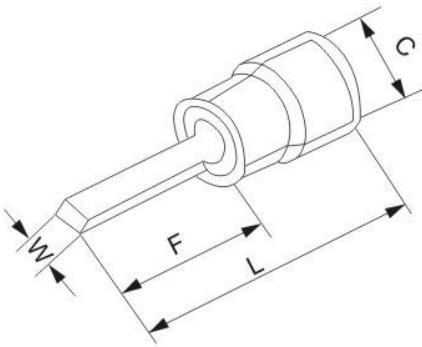
紫铜0.7mm



型号 ITEM NO	尺寸DIMENSION			
	W mm	L mm	F mm	C mm
DBV 1.25-10	2.3	20.0	10.0	4.3
DBV 1.25-11	3.0	21.0	11.0	
DBV 1.25-14	3.0	24.0	14.0	
DBV 1.25-18	2.3	28.0	18.0	

导线截面: 1.5~2.5mm<sup>2</sup>(美国线规16-14) 最大电流·I<sub>max</sub>=19A

紫铜0.8mm



型号 ITEM NO	尺寸DIMENSION			
	W mm	L mm	F mm	C mm
DBV 2-9	2.8	19.0	9.0	4.9
DBVS 2-14	2.4	24.0	14.0	
DBVL 2-14	3.0	24.0	14.0	
DBV 2-18	2.3	28.0	18.0	

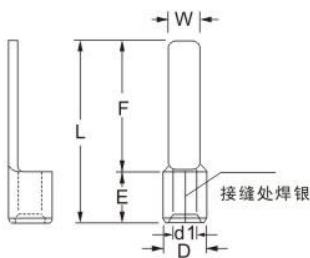
导线截面: 4~6mm<sup>2</sup>(美国线规12-10) 最大电流·I<sub>max</sub>=48A

紫铜1.0mm

型号 ITEM NO	尺寸DIMENSION			
	W mm	L mm	F mm	C mm
DBV5.5-10	2.8	22.5	10.0	5.6
DBV 5.5-14	4.5	26.5	14.0	
DBV 5.5-18	4.5	30.5	18.0	
DBV 8-14	6.0	30.5	14.0	最大电流62A

## 片形裸端头 Non-insulated blade terminals

材质: 紫铜



型号 ITEMNO	尺寸DIMENSION						导线截面	
	W mm	F mm	L mm	E mm	D mm	d1 mm	AGW	mm <sup>2</sup>
DBN 1.25-10	2.3	10.0	14.8	4.8	3.4	1.7	22-16	0.5-15
DBN 1.25-11	3.0	11.0	15.8					
DBN 1.25-14	3.0	14.0	18.8					
DBN 1.25-18	2.3	18.0	22.8					
DBN 2-9	2.8	9.0	13.8	4.8	4.1	2.3	16-14	1.5-2.5
DBNS 2-14	2.4	14.0	18.8					
DBNL 2-14	3.0	14.0	18.8					
DBN 2-18	2.3	18.0	22.8					
DBN 5.5-10	2.8	10.0	16.0	6.0	5.6	3.4	12-10	4-6
DBN 5.5-14	4.5	14.0	20.0					
DBN 5.5-18	4.5	18.0	24.0					
DBN 8-14	6.0	14.0	22.5	8.5	7.2	4.5	8	6-10
DBN 14-16	6.0	16.0	27	11	9.5	6.3	6	10-16
DBN 22-17	7.0	17.0	29	12	11.5	7.7	4	16-25

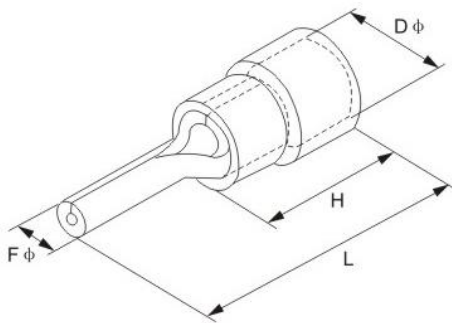
## 针形预绝缘端头(TZ-JTK型) Insulated pin terminals

导线截面: 0.5~1.5mm<sup>2</sup>(美国线规22~16) 最大电流·Imax=19A 紫铜0.7mm



型号 ITEM NO	尺寸DIMENSION				颜色 color
	Fφ	L	H	Dφ	
	mm	mm	mm	mm	
PTV 1.25-9	1.9	19.0	10.0	4.3	红 Red
PTV 1.25-10	1.9	20.0			
PTV 1.25-12	1.9	22.0			
PTV 1.25-13	1.9	23.0			
PTV 1.25-18	1.9	28.0			

导线截面: 1.5~2.5mm<sup>2</sup>(美国线规16~14) 最大电流·Imax=27A 紫铜0.8mm



型号 ITEM NO	尺寸DIMENSION				颜色 color
	Fφ	L	H	Dφ	
	mm	mm	mm	mm	
PTV 2-9	1.9	19.0	10.0	4.9	蓝 Blue
PTV 2-10	1.9	20.0			
PTV 2-12	1.9	22.0			
PTV 2-13	1.9	23.0			
PTV 2-18	1.9	28.0			

导线截面: 4~6mm<sup>2</sup>(美国线规12~10) 最大电流·Imax=48A 紫铜1.0mm

型号 ITEM NO	尺寸DIMENSION				颜色 color
	Fφ	L	H	Dφ	
	mm	mm	mm	mm	
PTV 3.5-10	2.8	22.5	12.5	6.2	黑 black
PTV 5.5-13	2.8	25.5	12.5	6.7	黄 Yellow
PTV 5.5-18	2.8	30.5			

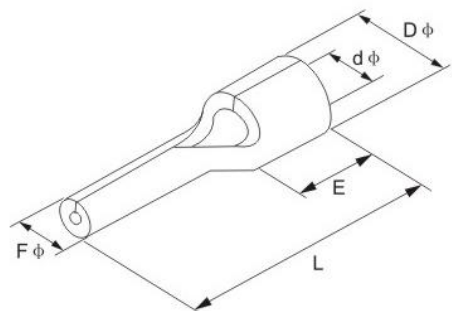
## 针形裸端头(TZ型) Non-insulated pin terminals

导线截面: 0.5~1.5mm<sup>2</sup>(美国线规22~16) 最大电流·Imax=19A 紫铜0.7mm



型号 ITEM NO	尺寸DIMENSION				
	Fφ	L	E	Dφ	dφ
	mm	mm	mm	mm	mm
PTN 1.25-9	1.9	13.8	4.8	3.4	1.7
PTN 1.25-10	1.9	14.8			
PTN 1.25-12	1.9	16.8			
PTN 1.25-13	1.9	17.8			
PTN 1.25-18	1.9	22.8			

导线截面: 1.5~2.5mm<sup>2</sup>(美国线规16~14) 最大电流·Imax=27A 紫铜0.8mm



型号 ITEM NO	尺寸DIMENSION				
	Fφ	L	E	Dφ	dφ
	mm	mm	mm	mm	mm
PTN 2-9	1.9	13.8	4.8	4.1	2.3
PTN 2-10	1.9	14.8			
PTN 2-12	1.9	16.8			
PTN 2-13	1.9	17.8			
PTN 2-18	1.9	22.8			

导线截面: 4~6mm<sup>2</sup>(美国线规12~10) 最大电流·Imax=48A 紫铜1.0mm

型号 ITEM NO	尺寸DIMENSION				
	Fφ	L	E	Dφ	dφ
	mm	mm	mm	mm	mm
PTN 3.5-10	2.8	16.8	6.8	5.0	3.0
PTN 5.5-13	2.8	19.8	6.8	5.6	3.4
PTN 5.5-18	2.8	24.8			

导线截面: 0.5~1.5mm<sup>2</sup>(美国线规22-16) 最大电流·Imax=10A

材质: 黄铜

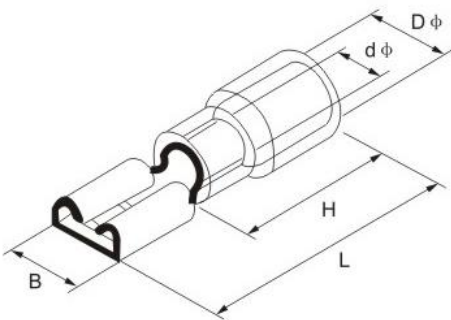


型号 ITEM NO	NAMETAB 接插规格	材料 厚度 Thickness of material	尺寸 DIMENSION				
			B	dφ	Dφ	L	H
	mm	mm	mm	mm	mm	mm	mm
FDD 1.25-110(5)	0.5×2.8	0.3	3.8	1.7	3.8	19.0	10.0
FDD 1.25-110(8)	0.8×2.8	0.3	3.8	1.7	3.8	19.0	
FDD 1.25-187(5)	0.5×4.75	0.35	5.6	1.7	3.8	19.0	
FDD 1.25-187(8)	0.8×4.75	0.35	5.6	1.7	3.8	19.0	
FDD 1.25-205	0.5×5.2	0.35	6.5	1.7	3.8	20.0	
FDD 1.25-250	0.8×6.35	0.4	7.4	1.7	3.8	21.0	



导线截面: 1.5~2.5mm<sup>2</sup>(美国线规16-14) 最大电流·Imax=15A

型号 ITEM NO	NAMETAB 接插规格	材料 厚度 Thickness of material	尺寸 DIMENSION				
			B	dφ	Dφ	L	H
	mm	mm	mm	mm	mm	mm	mm
FDD 2-110(5)	0.5×2.8	0.3	3.8	2.3	4.3	19.0	10.0
FDD 2-110(8)	0.8×2.8	0.3	3.8	2.3	4.3	19.0	
FDD 2-187(5)	0.5×4.75	0.35	5.6	2.3	4.3	19.0	
FDD 2-187(8)	0.8×4.75	0.35	5.6	2.3	4.3	19.0	
FDD 2-205	0.5×5.2	0.35	6.5	2.3	4.3	20.0	
FDD 2-250	0.8×6.35	0.4	7.4	2.3	4.3	21.0	
FDD 2-312	0.8×8.0	0.4	9.0	2.3	4.3	23.0	



导线截面: 4~6mm<sup>2</sup>(美国线规12-10) 最大电流·Imax=24A

型号 ITEM NO	NAMETAB 接插规格	材料 厚度 Thickness of material	尺寸 DIMENSION				
			B	dφ	Dφ	L	H
	mm	mm	mm	mm	mm	mm	mm
FDD 5.5-187	0.5×4.75	0.4	5.6	3.4	5.7	23.0	14.0
FDD 5.5-250	0.8×6.35	0.4	7.4	3.4	5.7	25.0	
FDD 5.5-312	0.8×8.0	0.5	9.0	3.4	5.7	27	
FDD 5.5-375	1.2×9.4	0.5	10.9	3.4	5.7	29.6	



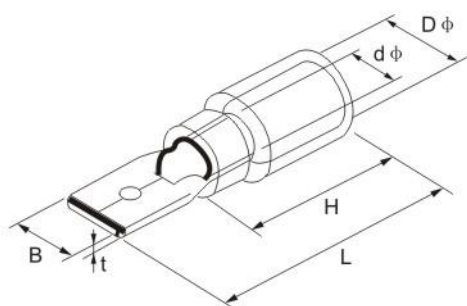
导线截面: 0.5~1.5mm<sup>2</sup>(美国线规22-16) 最大电流·Imax=10A 材质: 黄铜



型号 ITEM NO	NAMETAB 接插规格	材料 厚度 Thickness of material	尺寸 DIMENSION				
			B	dφ	Dφ	L	H
	mm	mm	mm	mm	mm	mm	mm
MDD 1.25-110(5)	0.5×2.8	0.5	2.8	1.70	4.3	17.7	10.0
MDD 1.25-110(8)	0.8×2.8	0.8	2.8	1.70	4.3	17.7	
MDD 1.25-187(5)	0.5×4.75	0.5	4.75	1.70	4.3	18.5	
MDD 1.25-187(8)	0.8×4.75	0.8	4.75	1.70	4.3	18.5	
MDD 1.25-250	0.8×6.3	0.4	6.3	1.70	4.3	21.0	

导线截面: 1.5~2.5mm<sup>2</sup>(美国线规16-14) 最大电流·Imax=15A

型号 ITEM NO	NAMETAB 接插规格	材料 厚度 Thickness of material	尺寸 DIMENSION				
			B	dφ	Dφ	L	H
	mm	mm	mm	mm	mm	mm	mm
MDD 2-110(5)	0.5×2.8	0.5	2.8	2.3	4.3	17.7	10.0
MDD 2-110(8)	0.8×2.8	0.8	2.8	2.3	4.3	17.7	
MDD 2-187(5)	0.5×4.75	0.5	4.75	2.3	4.3	18.5	
MDD 2-187(8)	0.8×4.75	0.8	4.75	2.3	4.3	18.5	
MDD 2-250	0.8×6.35	0.4	6.35	2.3	4.3	21.0	



导线截面: 4~6mm<sup>2</sup>(美国线规12-10) 最大电流·Imax=24A

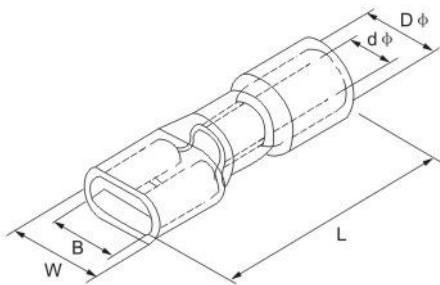
型号 ITEM NO	NAMETAB 接插规格	材料 厚度 Thickness of material	尺寸 DIMENSION				
			B	dφ	Dφ	L	H
	mm	mm	mm	mm	mm	mm	mm
MDD 5.5-187	0.5×4.75	0.5	4.75	3.4	5.7	23.0	14.0
MDD 5.5-250	0.8×6.3	0.4	6.3	3.4	5.7	25.0	

导线截面: 0.5~1.5mm<sup>2</sup>(美国线规22-16) 最大电流·Imax=10A



型号 ITEM NO	NAMETAB 接插规格 mm	尺寸 DIMENSION				
		W mm	B mm	D φ mm	d φ mm	L mm
FDFD 1.25-110(5)	0.5×2.8	6.2	3.2	4.0	1.7	19.0
FDFD 1.25-187(5)	0.5×4.75	7.8	5.0	4.0	1.7	20.0
FDFD 1.25-187(8)	0.8×4.75	7.8	5.0	4.0	1.7	20.0
FDFD 1.25-250	0.8×6.3	9.3	6.6	4.0	1.7	22.5

导线截面: 1.5~2.5mm<sup>2</sup>(美国线规16-14) 最大电流·Imax=15A

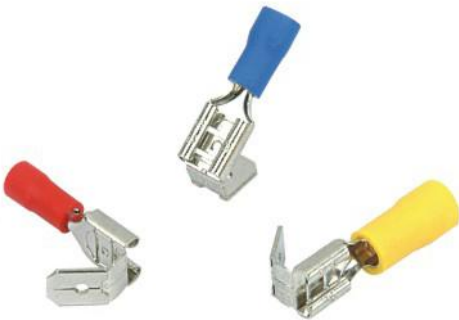


型号 ITEM NO	NAMETAB 接插规格 mm	尺寸 DIMENSION				
		W mm	B mm	D φ mm	d φ mm	L mm
FDFD 2-110(5)	0.5×2.8	6.2	3.2	4.5	2.3	19.0
FDFD 2-187(5)	0.5×4.75	7.8	5.0	4.5	2.3	20.0
FDFD 2-187(8)	0.8×4.75	7.8	5.0	4.5	2.3	20.0
FDFD 2-250	0.8×6.3	9.3	6.6	4.5	2.3	23.0

导线截面: 4~6mm<sup>2</sup>(美国线规12-10) 最大电流·Imax=24A

型号 ITEM NO	NAMETAB 接插规格 mm	尺寸 DIMENSION				
		W mm	B mm	D φ mm	d φ mm	L mm
FDFD 5.5-187(5)	0.5×4.8	7.8	5.0	5.7	3.4	23.0
FDFD 5.5-250	0.8×6.3	9.3	6.6	5.7	3.4	23.0
FDFD 5.5-375	1.2×9.4	13.0	10.9	5.7	3.4	30.0

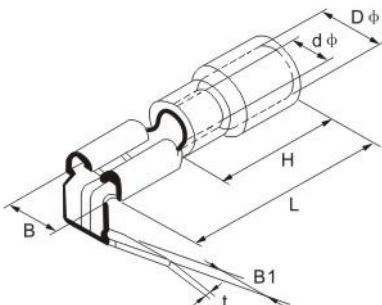
### 肩背形公母预绝缘接头 Shoulder shaped male & female joints



导线截面: 0.5~1.5mm<sup>2</sup>(美国线规22-16) 最大电流·Imax=10A 黄铜0.4mm

型号 ITEM NO	NAMETAB t mm	尺寸 DIMENSION					
		B mm	B1 mm	H mm	D φ mm	d φ mm	L mm
PBDD1.25-250	0.8×6.35	7.4	6.3	10.0	3.8	1.7	21.5

导线截面: 1.5~2.5mm<sup>2</sup>(美国线规16-14) 最大电流·Imax=15A



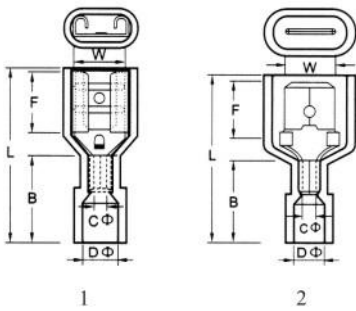
型号 ITEM NO	NAMETAB t mm	尺寸 DIMENSION					
		B mm	B1 mm	H mm	D φ mm	d φ mm	L mm
PBDD2-250	0.8×6.35	7.4	6.3	10.0	4.3	2.3	21.5

导线截面: 4~6mm<sup>2</sup>(美国线规12-10) 最大电流·Imax=24A

型号 ITEM NO	NAMETAB t mm	尺寸 DIMENSION					
		B mm	B1 mm	H mm	D φ mm	d φ mm	L mm
PBDD5.5-250	0.8×6.35	7.4	6.3	14.0	5.7	3.4	25.0

# 公母全绝缘接头 Male and female full-insulating joints

材质：黄铜 绝缘套材料：尼龙



型号 ITEM NO	NAMETAB 接插规格	尺寸DIMENSION						图	电线范围 A.W.G mm	颜色 COLOR
		W	F	L	B	Dφ	Cφ			
FDFN1.25-250	0.8×6.35	6.6	7.3	22.0	11.0	4.0	1.7	1	22-16 A.W.G 0.5-1.5mm <sup>2</sup>	红 red
MDFN1.25-250		6.35	7.7	23.0				2		
FDFN2-250	0.8×6.35	6.6	7.3	22.0	11.0	4.5	2.3	1	16-14 A.W.G 1.5-2.5mm <sup>2</sup>	蓝 blue
MDFN2-250		6.35	7.7	24.0				2		
FDFN5.5-250	0.8×6.35	6.6	7.3	24.0	13.0	6.3	3.4	1	12-10 A.W.G 4-6mm <sup>2</sup>	黄 yellow
MDFN5.5-250		6.35	7.7	25.0				2		
FDFN1.25-187	0.5×4.75 0.8×4.75	5.0	6.5	20.2	11.0	4.0	1.7	1	22-16 A.W.G	红 red
FDFN2-187	0.5×4.75 0.8×4.75	5.0	6.5	20.2	11.0	4.5	2.3	1	16-14	蓝 blue
FDFN1.25-110	0.5×2.8 0.8×2.8	3.2	6.4	19.2	11.0	4.0	1.7	1	22-16	红 red

## 公母全绝缘接头 Male and female joint insulation



型号 ITEM NO	NAMETAB 接插规格	尺寸DIMENSION						图	电线范围 A.W.G mm	颜色 COLOR
		W	F	L	B	Dφ	Cφ			
FDFNA 1.25-250	0.8×6.3	6.6	8.8	21.3	10.2	3.9	1.7	1	22-16 0.5-1.5	红 red
MDFNA 1.25-250		6.35	10.0	22.4				2		
FDFNA 2-250	0.8×6.3	6.6	8.8	22.2	10.5	4.4	2.3	1	16-14 1.5-2.5	兰 blue
MDFNA 2-50		6.35	10.0	22.4				2		



## 子弹形公预绝缘接头 Insulated male buttet disconnnects

导线截面: 0.5~1.5mm<sup>2</sup>(美国线规22-16) 最大电流·Imax=10A

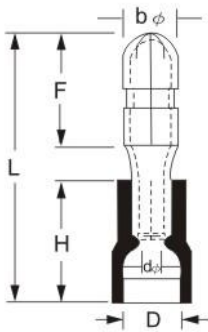
材质: 黄铜



型号 ITEM NO	材料厚度 Thickness of material	尺寸 DIMENSION						颜色 Color
		bφ	F	Dφ	dφ	H	L	
MPD 1.25-156	0.4	4.0	11.0	2.7	1.7	10.0	21.0	红色 red

导线截面: 1.5~2.5mm<sup>2</sup>(美国线规16-14) 最大电流·Imax=15A

型号 ITEM NO	材料厚度 Thickness of material	尺寸 DIMENSION						颜色 Color
		bφ	F	Dφ	dφ	H	L	
MPD 2-156	0.4	4.0	16.0	3.3	2.3	10.0	21.0	兰 blue
MPD 2-195	0.4	5.0	16.0	3.3	2.3	10.0	21.0	



导线截面: 4~6mm<sup>2</sup>(美国线规12-10) 最大电流·Imax=24A

型号 ITEM NO	材料厚度 Thickness of material	尺寸 DIMENSION						颜色 Color
		bφ	F	Dφ	dφ	H	L	
MPD 5.5-156	0.4	4.0	11.0	4.5	3.4	14.0	25.0	黄 Yellow
MPD 5.5-195	0.4	5.0	11.0	4.5	3.4	14.0	25.0	

## 子弹形母预绝缘接头 Insulated receptacle disconnnects

导线截面: 0.5~1.5mm<sup>2</sup>(美国线规22-16) 最大电流·Imax=10A

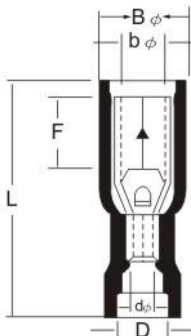
材质: 黄铜



型号 ITEM NO	材料厚度 Thickness of material	尺寸 DIMENSION						颜色 Color
		bφ	B	Dφ	dφ	F	L	
FRD 1.25-156	0.4	4.0	7.7	2.7	1.7	7.3	23	红色 red

导线截面: 1.5~2.5mm<sup>2</sup>(美国线规16-14) 最大电流·Imax=15A

型号 ITEM NO	材料厚度 Thickness of material	尺寸 DIMENSION						颜色 Color
		bφ	B	Dφ	dφ	F	L	
FRD 2-156	0.4	4.0	7.7	3.3	2.3	7.3	23.8	兰 blue
FRD 2-195	0.4	5.0	8.7	3.3	2.3	7.3	23.8	



导线截面: 4~6mm<sup>2</sup>(美国线规12-10) 最大电流·Imax=24A

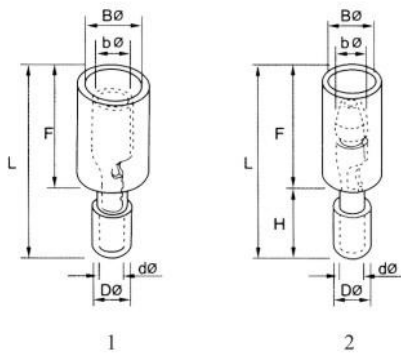
型号 ITEM NO	材料厚度 Thickness of material	尺寸 DIMENSION						颜色 Color
		bφ	B	Dφ	dφ	F	L	
FRD 5.5-156	0.4	4.0	7.7	4.5	3.4	7.3	25.5	黄 Yellow
FRD 5.5-195	0.4	5.0	8.7	4.5	3.4	7.3	25.5	

## 尼龙子弹形公母全绝缘接头 Bullet-shaped male and female full-insulating joins

最大电流: 22-16 A.W.G; 19A  
 最大耐压: 105°C 300V  
 Max current: 22-16 A.W.G; 19A  
 Max voltage: 105°C 300V

16-14 A.W.G; 27A  
 绝缘套材料: 尼龙  
 16-14 A.W.G; 27A  
 insulating material: nylon

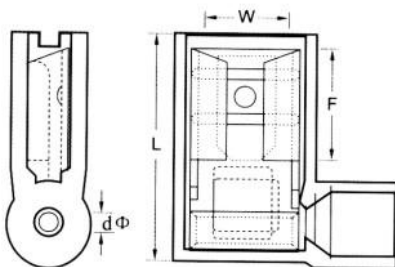
材质: 黄铜



型号 ITEM NO	尺寸DIMENSION							图	导线截面	颜色 color
	Bφ	bφ	Dφ	dφ	L	F	H			
FRFNY1.25-156	6.9	3.9	3.2	1.8	26.0	15.0	11.0	1	22-16 A.W.G 0.5-1.5mm <sup>2</sup>	红 red
MPFNY1.25-156	7.4	4.0	3.2	1.8	27.5	16.5	11.0	2	22-16 A.W.G 0.5-1.5mm <sup>2</sup>	红 red
FRFNY2-156	6.9	3.9	3.9	2.4	26.0	15.0	11.0	1	16-14 A.W.G 1.5-2.5mm <sup>2</sup>	蓝 blue
MPFNY2-156	7.4	4.0	3.9	2.4	27.5	16.5	11.0	2	16-14 A.W.G 1.5-2.5mm <sup>2</sup>	蓝 blue

## 旗形母绝缘接头 Flag shape female insulated joints

材质: 黄铜 绝缘套材料: 尼龙



型号 ITEM NO	导线截面		尺寸DIMENSION					最大电流 I <sub>max</sub>	颜色 COLOR
	A.W.G	mm <sup>2</sup>	接插规格	W	F	L	d1		
FLDNY 1.25-250	22-18	0.5-1.5	08×635	6.6	7.6	16.0	1.7	10A	红 red
FLDNY2-250	16-14	1.5-2.5	08×635	6.6	7.6	16.0	2.3	15A	蓝 blue
FLDNYD 5.5-250	12-10	4-6	08×635	7.0	7.6	17.5	3.4	24A	黄 yellow
FLDNY1.25-187	22-18	0.5-1.5	08×475	5.0	7.0	15.0	1.7	10A	红 red
FLDNY 2-187	16-14	1.5-2.5	08×475	5.0	7.0	15.2	2.3	15A	蓝 blue

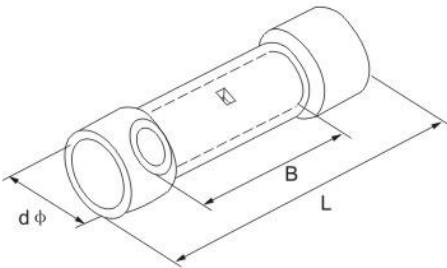
## 长形全绝缘中间接头(TL-JTK型) Insulated vinyl butt connectors

材质：紫铜



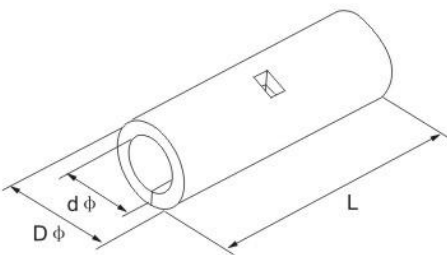
型号 ITEM NO	尺寸 DIMENSION					最大电流 I <sub>max</sub>	绝缘颜色 INSULATION color
	A、W、G	mm <sup>2</sup>	B	dφ	L		
			mm	mm	mm		
BV0.75	22-18	0.5-1.0	15.0	1.7	25.5	19A	红 Red
BV 1.25	22-16	0.75-1.5	15.0	1.9	26.0	19A	红 Red
BV 2	16~14	1.5-2.5	15.0	2.3	26.0	27A	兰 Blue
BV 3.5	14-12	2.5-4	15.0	3.0	26.0	37A	黑 Black
BV 5.5	12-10	4-6	15.0	3.4	26.0	48A	黄 Yellow
BV 8	#8	6-10	21.0	4.5	35.0	62A	红 Red
BV 14	#6	10-16	26.0	5.8	42.0	88A	兰 Blue
BV 22	#4	16-25	29.0	7.7	50.0	115A	黄 Yellow

## 短形全绝缘中间接头(TL-JTK型) Insulated parallel connectors



型号 ITEM NO	尺寸 DIMENSION					最大电流 I <sub>max</sub>	绝缘颜色 Insulation Color
	A、W、G	mm <sup>2</sup>	B	dφ	L		
			mm	mm	mm		
PVT 1.25	22-16	0.5-1.5	8.0	1.9	16.0	19A	红 Red
PVT 2	16-14	1.5-2.5	8.0	2.3	16.0	27A	兰 Blue
PVT 5.5	12-10	4-6	8.5	3.4	20.5	48A	黄 Yellow

## 中间裸接头(TL型) Non-Insulated butt connectors 材质：紫铜



型号 ITEM NO	尺寸 DIMENSION			A、W、G	mm <sup>2</sup>
	dφ	Dφ	Lφ		
	mm	mm	mm		
BN0.75	1.7	2.8	15	22-18	0.5-1.0
BN 1.25	1.9	3.3	15	22-16	0.7-1.5
BN 2	2.3	4.0	15	16-14	1.5-2.5
BN 3.5	3.0	5.0	15	14-12	2.5-4
BN 5.5	3.4	5.5	15	12-10	4-6
BN 8	4.5	7.1	21	8	10
BN 14	5.8	9.0	26	6	16
BN 22	7.7	11.4	29	4	25
BN 38	9.4	13.3	32	2	35
BN 60	11.4	15.4	36	1/0	50
BN 70	13.3	17.5	37	2/0	70
PNT 1.25	1.7	3.3	8.0	22-16	0.5-1.5
PNT 2	2.3	4.0	8.0	16-14	1.5-2.5
PNT 5.5	3.5	5.5	8.5	12-10	4-6



# 长形全绝缘中间接头 Long fully insulated middle joints

材质: 紫铜 最大耐压: 105°C 600V 绝缘套材料: 尼龙



型号 ITEM NO	导线截面		尺寸 DIMENSION			最大电流 I <sub>max</sub>	颜色
	A.W.G	mm <sup>2</sup>	L	dΦ	DΦ		
			mm	mm	mm		
BNY 1.25	22-18	0.5-1.5	27.3	1.7	3.2	19A	红 red
BNY 2	16-14	1.5-2.5	27.3	2.3	3.8	27A	蓝 blue
BNY 5.5	12-10	4-6	27.3	3.4	5.3	48A	黄 yellow

特点:

1. 防水绝缘材质
2. 双边可同时使用不同线径(或一对二线)
3. 绝佳双边倒角, 无毛边便于穿进电线
4. 内附高导电无缝铜管
5. 绝佳拉力效果



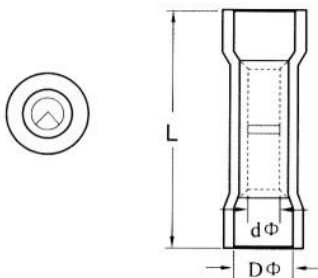
## 热缩: 防水中间接头 Water proof: heat shrink butt connectors

收缩温度: 150°C 耐温: -10°C ~ +150°C

型号 ITEM NO	导线截面		尺寸 DIMENSION		最大电流 MAX	颜色
	A.W.G	Mm2	d2	L		
BHT1.25	22-16	0.5-1.5	1.7	34.0	19A	红 red
BHT2	16-14	1.5-2.5	2.3	34.0	27A	蓝 blue
BHT5	12-10	4-6	3.4	41.0	48A	黄 yellow

## 长形全绝缘中间接头 Among the long shape entire insulation attaches

最大耐压: 105°C 600V 绝缘套材料: 尼龙



型号 ITEM NO	导线截面		尺寸 DIMENSION			最大电流 MAX	颜色
	A.W.G	Mm2	L	dΦ	DΦ		
			mm	mm	mm		
BNYF0.5	26-22	0.2-0.5	20.0	1.3	2.0	9A	黄 yellow
BNYF1.25	22-16	0.5-1.5	27.3	1.7	3.2	19A	红 red
BNYF2	16-14	1.5-2.5	27.3	2.3	3.8	27A	蓝 blue
BNYF5.5	12-10	4-6	27.3	3.4	5.3	48A	黄 yellow

## 凸缘叉形绝缘端头 Insulated flange spade terminals

导线截面: 0.5 ~ 1.5mm<sup>2</sup>(美国线规22~16) 最大电流: I<sub>max</sub>=19A

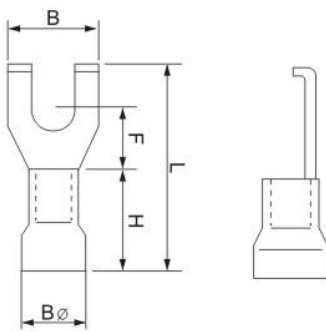
紫铜0.7mm



型号 ITEMNO	尺寸DIMENSION						颜色 Color	
	美制螺栓号	螺栓通过口直径	B	L	F	H		Dφ
			mm	mm	mm	mm		mm
FSV1.25-3.5	#6	3.7mm	7.5	19	7.2	10.0	4.3	红 red
FSV1.25-4	#8	4.3mm	7.5	19	7.2			
FSV1.25-5	#10	5.3mm	7.5	19	7.2			

导线截面: 1.5 ~ 2.5mm<sup>2</sup>(美国线规16~14) 最大电流: I<sub>max</sub>=27A

紫铜0.8mm



型号 ITEMNO	尺寸DIMENSION						颜色 Color	
	美制螺栓号	螺栓通过口直径	B	L	F	H		Dφ
			mm	mm	mm	mm		mm
FSV2-3.5	#6	3.7mm	7.5	23.7	7.2	10.0	4.9	兰 blue
FSV2-4	#8	4.3mm	7.5	23.7	7.2			
FSV2-5	#10	5.3mm	7.5	23.7	7.2			

导线截面: 4 ~ 6mm<sup>2</sup>(美国线规12~10) 最大电流: I<sub>max</sub>=48A

紫铜1.0mm

型号 ITEMNO	尺寸DIMENSION						颜色 Color	
	美制螺栓号	螺栓通过口直径	B	L	F	H		Dφ
			mm	mm	mm	mm		mm
FSV5.5-3.7	#6	3.7mm	8.5	25.2	7.5	13.0	6.7	黄 yellow
FSV5.5-4	#8	4.3mm	8.5	25.2	7.5			
FSV5.5-5	#10	5.3mm	8.5	25.2	7.5			

## 凹片形预绝缘端头    Insulated lipped blade terminals

导线截面: 0.5 ~ 1.5mm<sup>2</sup>(美国线规22~16) 最大电流: I<sub>max</sub>=19A

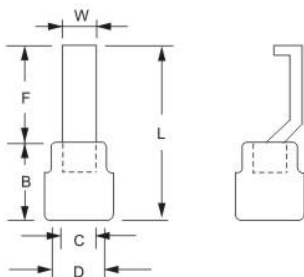
紫铜0.7mm



型号 ITEMNO	尺寸 DIMENSION						颜色 Color
	W	L	F	B	D	C	
	mm	mm	mm	mm	mm	mm	
LBV1.25-3	3.0	26.8	16.8	10.0	4.3	1.7	红 red
LBV1.25-4.6	4.6	26.8	16.8				

导线截面: 1.5 ~ 2.5mm<sup>2</sup>(美国线规16~14) 最大电流: I<sub>max</sub>=27A

紫铜0.8mm



型号 ITEMNO	尺寸DIMENSION						颜色 Color
	W	L	F	B	D	C	
	mm	mm	mm	mm	mm	mm	
LBV2-3	3.0	26.8	16.8	10.0	4.9	2.3	兰 blue
LBV2-4.6	4.6	26.8	16.8				

导线截面: 4 ~ 6mm<sup>2</sup>(美国线规12~10) 最大电流: I<sub>max</sub>=48A

紫铜1.0mm

型号 ITEMNO	尺寸 DIMENSION						颜色 Color
	W	L	F	B	D	C	
	mm	mm	mm	mm	mm	mm	
LBV5.5-3	3.0	29.3	16.8	12.5	6.7	3.4	黄 yellow
LBV5.5-4.6	4.6	29.3	16.8				

## 锁扣叉形绝缘端头 Insulated locking spade terminals

导线截面: 0.5~1.5mm<sup>2</sup>(美国线规22~16) 最大电流: I<sub>max</sub>=19A

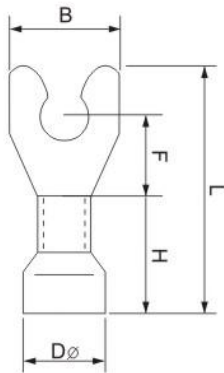
紫铜0.7mm



型号 ITEMNO	尺寸DIMENSION							
	美制螺 栓号	螺栓通过 口直径	B mm	L mm	F mm	H mm	Dφ mm	颜色 Color
LSV 1.25-3.5	#6	3.7mm	6.4	21.2	6.5	10.0	4.3	红 red
LSV S1.25-4	#8	4.3mm	7.2	21.2	6.5			
LSV L1.25-4	#8	4.3mm	8.1	21.2	6.5			
LSV S1.25-5	#10	5.3mm	8.1	21.2	6.5			
LSV L1.25-5	#10	5.3mm	9.5	21.2	6.5			

导线截面: 1.5~2.5mm<sup>2</sup>(美国线规16~14) 最大电流: I<sub>max</sub>=27A

紫铜0.8mm



型号 ITEMNO	尺寸DIMENSION							
	美制螺 栓号	螺栓通过 口直径	B mm	L mm	F mm	H mm	Dφ mm	颜色 Color
LSV 2-3.5	#6	3.7mm	6.4	21.2	6.5	10.0	4.9	兰 blue
LSV S2-4	#8	4.3mm	7.2	21.2	6.5			
LSV L2-4	#8	4.3mm	8.1	21.2	6.5			
LSV S2-5	#10	5.3mm	8.1	21.2	6.5			
LSV L2-6	#10	5.3mm	9.5	21.2	6.5			

导线截面: 4~6mm<sup>2</sup>(美国线规12~10) 最大电流: I<sub>max</sub>=48A

紫铜1.0mm

型号 ITEMNO	尺寸DIMENSION							
	美制螺 栓号	螺栓通过 口直径	B mm	L mm	F mm	H mm	Dφ mm	颜色 Color
LSV 5.5-3.5	#6	3.7mm	8.3	25.2	7.5	12.5	6.7	黄 yellow
LSV 5.5-4	#8	4.3mm	8.3	25.2	7.5			
LSV 5.5-5	#10	5.3mm	9.0	23.9	7.5			
LSV 5.5-6	1/4	6.5mm	12.0	31.2	12.0			

## 钩形预绝缘端头 Insulated hook terminals

导线截面: 0.5~1.5mm<sup>2</sup>(美国线规22~16) 最大电流: I<sub>max</sub>=19A

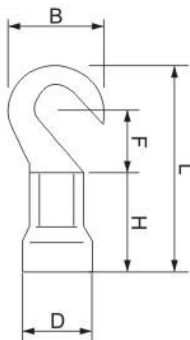
紫铜0.7mm



型号 ITEMNO	尺寸DIMENSION							
	美制螺 栓号	螺栓通过 口直径	B mm	L mm	F mm	H mm	Dφ mm	颜色 Color
HV1.25-3.5	#6	3.7mm	8.0	21.0	7.0	10.0	4.3	红 red
HV1.25-4	#8	4.3mm	8.0	21.0	7.0			
HV1.25-5	#10	5.3mm	8.0	21.0	7.0			
HV1.25-6	1/4	6.5mm	12.0	27.0	11.1			

导线截面: 1.5~2.5mm<sup>2</sup>(美国线规16~14) 最大电流: I<sub>max</sub>=27A

紫铜0.8mm



型号 ITEMNO	尺寸DIMENSION							
	美制螺 栓号	螺栓通过 口直径	B mm	L mm	F mm	H mm	Dφ mm	颜色 Color
HV2-3.5	#6	3.7mm	8.5	22.0	7.75	10.0	4.9	兰 blue
HV2-4	#8	4.3mm	8.5	22.0	7.75			
HV2-5	#10	5.3mm	9.5	22.0	7.25			
HV2-6	1/4	6.5mm	12.0	27.0	11.0			

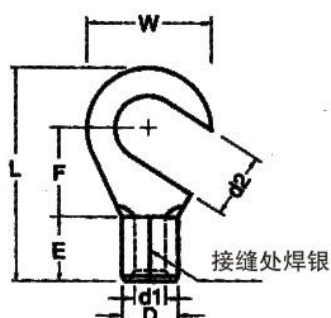
导线截面: 4~6mm<sup>2</sup>(美国线规12~10) 最大电流: I<sub>max</sub>=48A

紫铜1.0mm

型号 ITEMNO	尺寸DIMENSION							
	美制螺 栓号	螺栓通过 口直径	B mm	L mm	F mm	H mm	Dφ mm	颜色 Color
HV5.5-3.5	#6	3.7mm	7.2	21.4	5.9	12.5	6.7	黄 yellow
HV5.5-4	#8	4.3mm	9.5	25.5	8.25			
HV5.5-5	#10	5.3mm	9.5	25.5	8.25			
HV5.5-6	1/4	6.5mm	12.0	31.5	13.0			



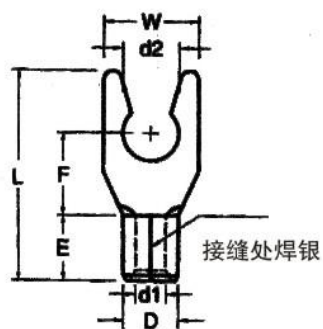
最大电流: 12-10A.W.G.: 48AMPERE  
22-16A.W.G.: 19AMPERE 8A.W.G.: 62AMPERE  
16-14A.W.G.: 27AMPERE 端头材质: 紫铜



型号 ITEM NO	电线范围 A.W.G./mm <sup>2</sup>	螺栓尺寸		尺寸 (mm)				
		d2	W	F	L	E	D	d1
HNB1.25-3.7	22-16A.W.G. 0.5-1.5mm <sup>2</sup>	3.7	8.0	7.0	15.8	4.8	3.4	1.7
HNB1.25-4		4.3						
HNB1.25-5		5.3						
HNB1.25-6	16-14A.W.G. 1.5-2.5mm <sup>2</sup>	6.4	11.6	11.0	21.8	4.8	4.1	2.3
HNB2-3.7		3.7	8.5	7.8	16.8			
HNB2-4		4.3						
HNB2-5		5.3	9.5	7.3				
HNB2-6	6.4	12.0	11.0	21.8				
HNB5.5-3.7	12-10A.W.G. 4-6mm <sup>2</sup>	3.7	7.2	6.1	15.7	6.0	5.6	3.4
HNB5.5-4		4.3	9.5	9.5	19.8			
HNB5.5-5		5.3						
HNB5.5-6		6.4	12.0	10.3	22.5			
HNB5.5-8		8.4	15.0	13.5	27.0			
HNB8-8	8A.W.G. 8mm <sup>2</sup>	8.4	15.0	13.8	29.5	8.5	7.2	4.5

### 锁扣叉形裸端头 Lock fork terminals

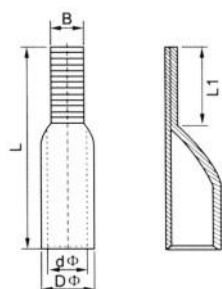
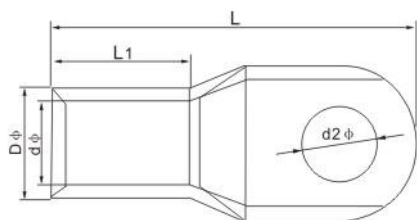
最大电流: 12-10A.W.G.: 48AMPERE  
22-16A.W.G.: 19AMPERE 端头材质: 紫铜  
16-14A.W.G.: 27AMPERE



型号 ITEM NO	电线范围 A.W.G./mm <sup>2</sup>	螺栓尺寸		尺寸 (mm)				
		d2	W	F	L	E	D	d1
LSNB1.25-3.7	22-16 A.W.G. 0.5-1.5 mm <sup>2</sup>	3.7	6.4	6.5	16.0	4.8	3.4	1.7
LSNBS1.25-4		4.3	7.2					
LSNBL1.25-4		4.3	8.1					
LSNBS1.25-5		5.3	8.1					
LSNBL1.25-5		5.3	9.5					
LSNB2-3.7	16-14 A.W.G. 1.5-2.5 mm <sup>2</sup>	3.7	6.0	6.5	16.0	4.8	3.4	1.7
LSNB2-4		4.3	7.2					
LSNBL2-4		4.3	8.1					
LSNBS2-5		5.3	8.1					
LSNBL2-5		5.3	9.3					
LSNB5-3.7	12-10 A.W.G. 4-6 mm <sup>2</sup>	3.7	8.3	7.0	18.2	6.0	5.6	3.4
LSNB5-4		4.3	8.3					
LSNB5-5		5.3	9.0					
LSNB5-6		6.4	12.0					

## 窥口铜接线端头(DTGA型) Copper tube terminals

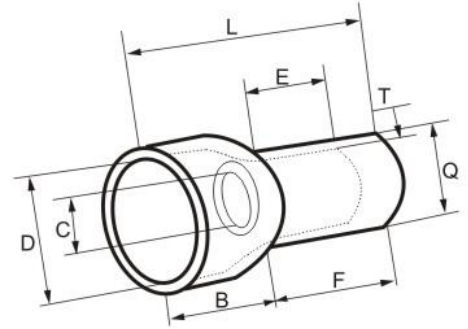
材质：紫铜



型号 ITEM NO	螺柱口直径	尺寸DIMENSION				导线截面 CLBLE SQ
	d2φ	dφ	Dφ	L1	L	
SC1.5-5	5.2	1.8	3.7	5	16	1.5
SC2.5-4	4.2	2.4	4.0	7	18	2.5
SC2.5-5	5.2				20	
SC4-5	5.2	3.1	4.8	7	20	4
SC4-6	6.5					
SC6-5	5.2	3.8	5.5	9	24	6
SC6-6	6.5					
SC10-6	6.5	5	6.5	9	26	10
SC10-8	8.4					
SC16-6	6.5	5.7	7.5	11	30	16
SC16-8	8.4					
SC25-6	6.5	7.2	9	13	35	25
SC25-8	8.4					
SC35-8	8.4	8.5	10.8	13.5	38	35
SC35-10	10.5					
SC50-8	8.4	9.8	12.5	16	44	50
SC50-10	10.5					
SC70-10	10.5	11.5	14.5	18	51	70
SC70-12	13.0					
SC95-10	10.5	13.7	17	22	57	95
SC95-12	13					
SC120-12	13	15	19	24	64	120
SC120-16	17					
SC150-12	13	16.7	21	26	71	150
SC150-16	17					
SC185-16	17	21	26	38	93	240
SC240-16	17					
SC240-20	21	24.5	30	42	103	300
SC300-16	17					
SC300-20	21	27	34	42	113	400
SC400-16	17					
SC400-20	21					
SC500-16	17	30	38	48	123	500
SC500-16	21					

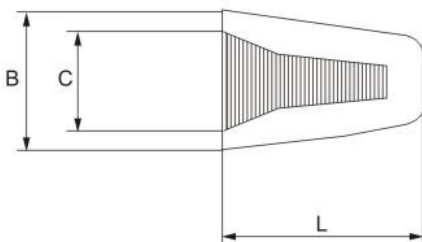
## C45插针裸端头 C45 Insert needle naked terminals

型号 ITEM NO	尺寸DIMENSION				
	Dφ	dφ	L	L1	B
C-10 <sup>2</sup>	7.5	5	34	13.5	7
C-16 <sup>2</sup>	8.5	6	35	14	7
C-25 <sup>2</sup>	10	7	36	14.5	7
C-35 <sup>2</sup>	11	8	37	15	7
C-50 <sup>2</sup>	13	10	41	15.5	7
C-70 <sup>2</sup>	16	12	45	16	7
C-95 <sup>2</sup>	18	14	50	18	9
C-120 <sup>2</sup>	20	15	57	20	9
C-150 <sup>2</sup>	22	17	67	24	9
C-185 <sup>2</sup>	24	19	77	28	9
C-240 <sup>2</sup>	26	21	85	31	9



型号 ITEMNO	导线截面		尺寸 DIMENSION							
	A.W.G	mm <sup>2</sup>	C	T	E	L	F	B	D	Q
			mm	mm	mm	mm	mm	mm	mm	mm
CEF 2216	22-16	0.5-1.5	2.4	0.4	7.0	15.3	6.3	9.0	9.0	5.0
CEF 2214	22-14	1.5-2.5	3.1	0.4	7.0	18.3	8.3	10.0	9.1	5.7
CEF 1810	18-10	4-6	4.5	0.75	7.0	20.0	10.0	10.0	12.0	8.0
CE 1	22-16	0.5-1.5	2.2	3.0	6.0	18.0	10.0	5.5	5.5	4.5
CE 2	16-14	1.5-2.5	2.9	4.0	6.5	19.8	11.0	6.5	7.0	5.0
CE 5	12-10	4-6	4.3	5.0	8.0	25.0	14.0	10.0	10.0	7.0

螺旋式压线帽 Wire connectors

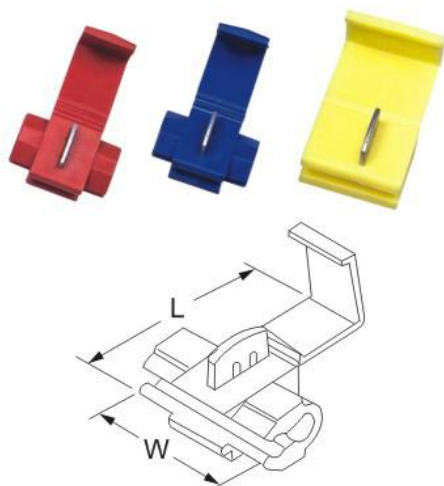


型号 ITEM NO	导线组合范围 WIRE COMBINATION SCOPE	尺寸 DIMENSION			颜色 COLOR
		B	C	L	
SP1	最少0.75×1+0.5+1 最多1.5×2 min 0.75×1+0.5+1 max 1.5×2	8.5	6.7	15.0	灰 gray
SP2	最少0.75×3 最多1.5×3 min 0.75×3 max 1.5×3	10.1	7.4	18.0	蓝 blue
SP3	最少0.75×3 最多1.5×3+1×1 min 0.75×3 max 1.5×3+1×1	12.6	9.9	22.1	橙 Orange
SP4	最少2.5×1+0.75×1 最多2.5×4+0.75×1 min 2.5×1+0.75×1 max 2.5×4+0.75×1	13.7	11.0	24.5	黄 yellow
SP6	最少2.5×2 最多6×2+4×2 min 2.5×2 max 0.25×2	16.0	13.0	26.5	红 red
U1	最少0.75×1+0.5+1 最多1.5×2 min 0.75×1+0.5+1 max 1.5×2	8.5	6.7	14.5	黄 (无弹簧) yellow



特点:

1.免剥线, 缩短接线时间 2.接线工具简单, 快速 3.安全绝缘加盖设计



型号 ITEM NO	电线范围 A.W.G	导线截面 mm <sup>2</sup>	Wmm	Lmm	颜色 COLOR	最大 电流 I <sub>max</sub>
KT 878100 801P3	22-18	0.5-1.0mm <sup>2</sup>	20.0	27.0	红 RED	10A
KT 878101 802P3	18-14	0.75-2.5mm <sup>2</sup>	20.0	27.0	兰 BLUE	15A
KT 878201 805P3	12-10	4-6mm <sup>2</sup>	20.5	34.5	黄 YELLOW	24A
KT878107	18-14	0.75-2.5mm <sup>2</sup>	17.5	31.0	兰 BLUE	15A
KT878008	22-18	0.5-1.0mm <sup>2</sup>	18.0	35.0	红 RED	10A
KT878108	18-14	0.75-2.5mm <sup>2</sup>	18.0	35.0	兰 BLUE	15A



### 快速连接接头 Fast connecting joints

最大电流:

22-18A.W.G.: 10AMPERE

16-14A.W.G.: 15AMPERE

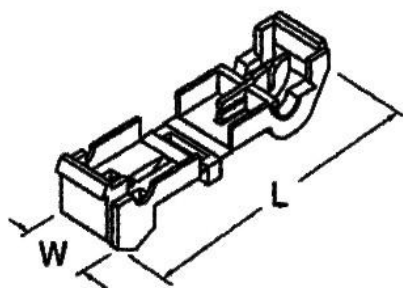
12A.W.G.: 24AMPERE

最大耐压: 105°C 600 VOLTS MAX.

绝缘套材料: 尼龙

端头材质: 黄铜

型号 ITEM NO	电线范围 A.W.G.mm <sup>2</sup>	W mm	L mm	颜色 color	包装 Packaging
KT878006	22-18 0.5-1.0mm <sup>2</sup>	10.0	38.0	紫 purple	500
KT878106	18-14 0.75-2.5mm <sup>2</sup>	10.0	38.0	蓝 blue	500
KT878206	12 4mm <sup>2</sup>	10.0	38.0	黄 yellow	500



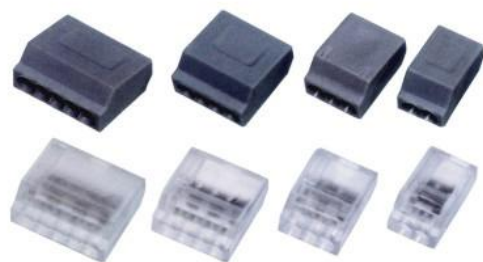
### 接线盒 Push in

特点:

1. 快速插线, 可重复使用
2. 多孔产品可供选择, 适用线径范围广泛
3. 可目视插位置, 拉力符合安规标准

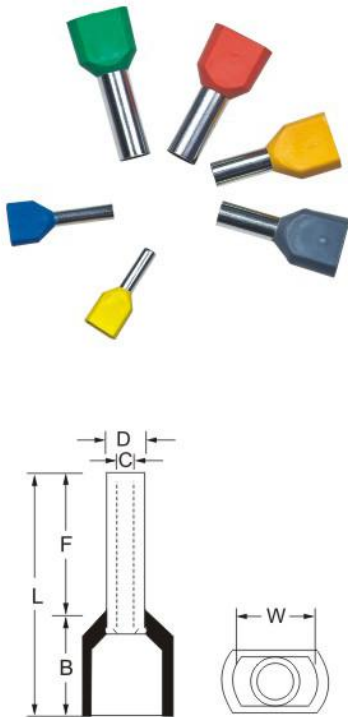
Features:

1. Quick installation.
2. Multi ports for various wiring range
3. Visible wire location, reliable pull strength.



Part No.	Wire rage		Pole	Insulator	Color	Package
	A.W.G	mm <sup>2</sup>				Pcs/Bag
UC-2	18-14	0.75-2.5	2	Nylon	Cray	100
UC-3	18-14	0.75-2.5	3	Nylon	Cray	100
UC-4	18-14	0.75-2.5	4	Nylon	Cray	100
UC-5	18-14	0.75-2.5	5	Nylon	Cray	100
UCA-2	18-14	0.75-2.5	2	PC	Transparent	100
UCA-3	18-14	0.75-2.5	3	PC	Transparent	100
UCA-4	18-14	0.75-2.5	4	PC	Transparent	100
UCA-5	18-14	0.75-2.5	5	PC	Transparent	100

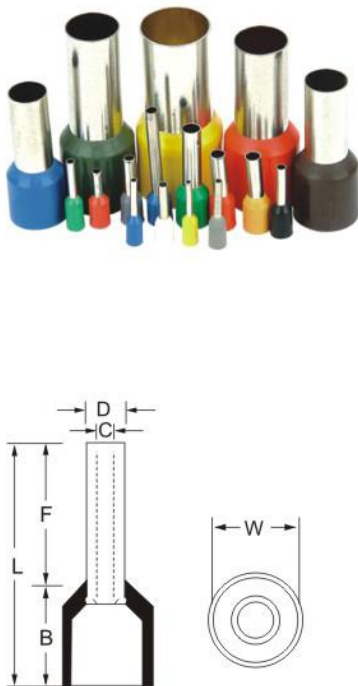
## 双线管形预绝缘端头 Crewel tube pre-insulating terminals



电线范围 A.W.G mm <sup>2</sup>	型号	尺寸						法国颜色 德国颜色	使用压接 工具型号
		F	L	W	B	D	C		
2×22 A.W.G 2×0.5 mm <sup>2</sup>	TE0508	8.0	14.5	5.0	6.5	1.8	1.5	□ 白色 ■ 橙色	
	TE7508	8.0	14.5	5.5	6.7	2.1	1.8	■ 蓝色 □ 白色	
TE7510	10.0	16.7							
2×18 A.W.G 2×1.0 mm <sup>2</sup>	TE1008	8.0	15.1	5.5	7.1	2.3	2.0	■ 红色 ■ 黄色	
	TE1010	10.0	17.1						
2×16 A.W.G 2×1.5 mm <sup>2</sup>	TE1508	8.0	15.5	6.4	7.2	2.6	2.3	■ 黑色 ■ 红色	
	TE1512	12.0	19.5						
2×14 A.W.G 2×2.5 mm <sup>2</sup>	TE2510	10.0	18.5	8.0	8.5	3.3	2.9	■ 灰色 ■ 蓝色	
	TE2513	13.0	21.5						
2×12 A.W.G 2×4 mm <sup>2</sup>	TE4012	12.0	23.1	8.8	11.1	4.2	3.8	■ 橙色 ■ 灰色	
2×10 A.W.G 2×6 mm <sup>2</sup>	TE6014	14.0	26.1	9.5	12.1	5.3	4.9	■ 黑色 ■ 绿色	
2×8 A.W.G 2×10 mm <sup>2</sup>	TE10-14	14.0	26.6	12.6	12.6	6.9	6.5	■ 棕色 ■ 乳白色	
2×6 A.W.G 2×16 mm <sup>2</sup>	TE16-14	14.0	31.3	19.0	17.3	8.7	8.3	■ 乳白色 ■ 绿色	

最大耐压: 105°C 300 VOLTS MAX. 端头材质: 镀锡紫铜管

## 管形预绝缘端头(GT-JT型) Insulated cord end terminals



电线范围 A.W.G mm <sup>2</sup>	型号	尺寸						法国颜色 德国颜色	使用压接 工具型号
		F	L	W	B	D	C		
22 A.W.G 0.5mm <sup>2</sup>	E0505	5.0	11.0	2.6	6.0	1.3	1.0	□ 白色 ■ 橙色	KT05WF 使用0.5钳口
	E0506	6.0	12.0						
	E0508	8.0	14.0						
	E0510	10.0	16.0						
	E0512	12.0	18.0						
20 A.W.G 0.75mm <sup>2</sup>	E7506	6.0	12.3	2.8	6.3	1.5	1.2	■ 蓝色 □ 白色	KT05WF 使用0.75钳口
	E7508	8.0	14.3						
	E7510	10.0	16.3						
	E7512	12.0	18.3						
	E7518	18.0	24.3						
18 A.W.G 1.0mm <sup>2</sup>	E1006	6.0	12.3	3.0	6.3	1.7	1.4	■ 红色 ■ 黄色	KT05WF 使用1.0钳口
	E1008	8.0	14.3						
	E1010	10.0	16.3						
	E1012	12.0	18.3						
	E1018	18.0	24.3						

# 管形预绝缘端头(VE型) Insulated cord end terminals

端头材质: 镀锡紫铜管

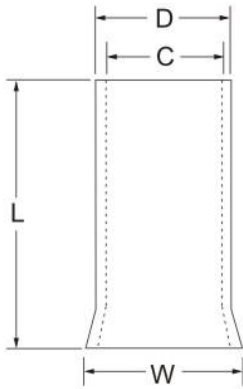
电线范围 A.W.G mm <sup>2</sup>	型号	尺寸						法国颜色 德国颜色	使用压接 工具型号
		F	L	W	B	D	C		
16 A.W.G 1.5mm <sup>2</sup>	E1508	8.0	14.3	3.5	6.3	2.0	1.7	■ 黑色 ■ 红色	KT05WF 使用1.5钳口
	E1510	10.0	16.3						
	E1512	12.0	18.3						
	E1515	15.0	21.3						
	E1518	18.0	24.3						
14 A.W.G 2.5mm <sup>2</sup>	E2508	8.0	15.4	4.0	7.4	2.6	2.3	■ 灰色 ■ 蓝色	KT05WF 使用2.5钳口
	E2510	10.0	17.4						
	E2512	12.0	18.4						
	E2518	18.0	25.1						
	E2525	25.0	32.4						
12 A.W.G 4.0mm <sup>2</sup>	E4009	9.0	16.4	4.5	7.4	3.2	2.8	■ 橙色 ■ 灰色	KT06WF 使用4.0钳口
	E4010	10.0	17.4						
	E4012	12.0	19.4						
	E4018	18.0	25.4						
10 A.W.G 6.0mm <sup>2</sup>	E6012	12.0	20.5	6.0	8.5	3.9	3.5	■ 绿色 ■ 黑色	KT06WF 使用6.0钳口
	E6018	18.0	26.5						
8 A.W.G 10mm <sup>2</sup>	E10-12	12.0	22.0	7.5	8.8	4.9	4.5	■ 棕色 ■ 乳白色	KT16WF 使用10钳口
	E10-18	18.0	26.0						
6 A.W.G 16mm <sup>2</sup>	E16-12	12.0	22.0	8.7	10.0	6.2	5.8	■ 乳白色 ■ 绿色	KT16WF 使用16钳口
	E16-18	18.0	28.0						
4 A.W.G 25mm <sup>2</sup>	E25-15	15.0	27.0	11.0	12.0	7.9	7.5	■ 黑色 ■ 棕色	
	E25-16	16.0	28.0						
	E25-18	18.0	30.0						
	E25-22	22.0	34.0						
2 A.W.G 35mm <sup>2</sup>	E3516	16.0	30.0	12.5	14.0	8.7	8.3	■ 红色 ■ 米色	
	E3518	18.0	32.0						
	E3522	22.0	36.0						
	E3525	25.0	39.0						
1/0 A.W.G 50mm <sup>2</sup>	E50-20	20.0	36.0	16.0	15.0	10.9	10.3	■ 绿色 ■ 蓝色	
	E50-25	25.0	41.0						
2/0 A.W.G 70mm <sup>2</sup>	E70-20	20.0	37.0	16.0	17.0	14.3	13.5	■ 黄色 ■ 黄色	
	E70-25	25.0	42.0						
	E70-27	27.0	44.0						
3/0 A.W.G 95mm <sup>2</sup>	E95-25	25.0	44.0	18.5	19.0	15.6	14.5	■ 红色 ■ 红色	
4/0 A.W.G 120mm <sup>2</sup>	E120-27	27.0	47.6	20.3	20.6	17.5	16.5	■ 蓝色 ■ 蓝色	
	E120--32	32.0	52.6						
250/300 MCM A.W.G 150mm <sup>2</sup>	E150-27	27.0	52.6	23.4	25.6	20.6	19.6	■ 黄色 ■ 黄色	
	E150--32	32.0	57.6						
舌尾型管形接头	LD2-0075	8.0						■ 红色	
	LD2-010	8.0						■ 红色	
	LD2-0152	8.0						■ 红色	
	LD2-0252	8.0						■ 红色	
	LD2-4009	9.0						■ 红色	
	LD2-6012	12.0						■ 红色	





## 管形裸端子(TG型) Non-insulated cord end terminals

端头材质: 镀锡紫铜管



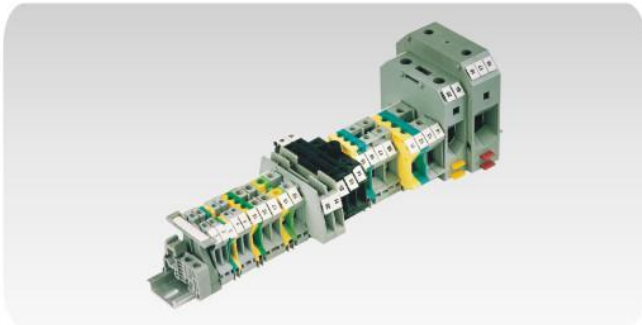
电线范围 A.W.G mm <sup>2</sup>	型号	尺寸				使用压接 工具型号
		L	D	C	W	
		mm	mm	mm	mm	
24 A.W.G 0.3mm <sup>2</sup>	EN0306	6.0	1.1	0.8	1.5	
	EN0308	8.0				
22 A.W.G 0.5mm <sup>2</sup>	EN0505	5.0	1.3	1.0	1.7	KT-05WF 使用0.5钳口
	EN0506	6.0				
	EN0508	8.0				
	EN0510	10.0				
	EN0512	12.0				
20 A.W.G 0.75mm <sup>2</sup>	EN7506	6.0	1.5	1.2	1.9	KT-05WF 使用0.75钳口
	EN7508	8.0				
	EN7510	10.0				
	EN7512	12.0				
	EN7515	15.0				
18 A.W.G 1.0mm <sup>2</sup>	EN1006	6.0	1.7	1.4	2.2	KT-05WF 使用1.0钳口
	EN1008	8.0				
	EN1010	10.0				
	EN1012	12.0				
	EN1015	15.0				
	EN1018	18.0				
16 A.W.G 1.5mm <sup>2</sup>	EN1507	7.0	2.0	1.7	2.5	KT-05WF 使用1.5钳口
	EN1508	8.0				
	EN1510	10.0				
	EN1512	12.0				
	EN1515	15.0				
	EN1518	18.0				
14 A.W.G 2.5mm <sup>2</sup>	EN2506	6.0	2.6	2.3	3.3	KT-05WF 使用2.5钳口
	EN2507	7.0				
	EN2508	8.0				
	EN2510	10.0				
	EN2512	12.0				
	EN2515	15.0				
	EN2518	18.0				
	12 A.W.G 4mm <sup>2</sup>	EN4009				
EN4010		10.0				
EN4012		12.0				
EN4015		15.0				
EN4018		18.0				

# 管形裸端子(GT型) Non-insulated cord end terminals

端头材质: 镀锡紫铜管



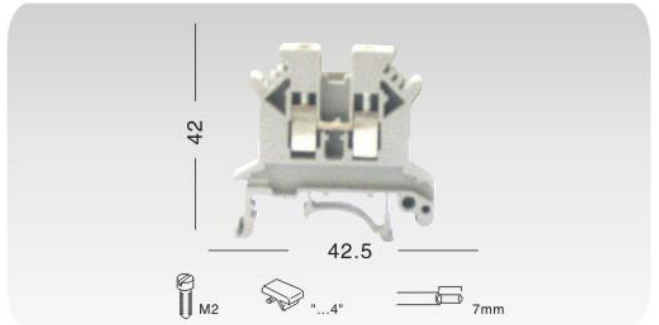
电线范围 A.W.G mm <sup>2</sup>	型号	尺寸				使用压接 工具型号
		L	D	C	W	
		mm	mm	mm	mm	
10 A.W.G 6mm <sup>2</sup>	EN6006	6.0	3.9	3.5	4.7	KT-05WF 使用6.0钳口
	EN6010	10.0				
	EN6012	12.0				
	EN6015	15.0				
	EN6018	18.0				
8 A.W.G 10mm <sup>2</sup>	EN10-12	12.0	4.9	4.5	5.8	KT-16WF 使用10钳口
	EN10-15	15.0				
	EN10-16	16.0				
	EN10-18	18.0	5.5	5.0	6.5	
	EN10-12L	12.0				
6 A.W.G 16mm <sup>2</sup>	EN16-12	12.0	6.2	5.8	7.2	KT-16WF 使用16钳口
	EN16-15	15.0				
	EN16-16	16.0				
	EN16-18	18.0				
	EN16-20	20.0				
	EN16-22	22.0				
	EN16-25	25.0				
EN16-30	30.0					
4 A.W.G 25mm <sup>2</sup>	EN25-12	12.0	7.9	7.5	9.1	使用25钳口
	EN25-15	15.0				
	EN25-16	16.0				
	EN25-18	18.0				
	EN25-20	20.0				
	EN25-22	22.0				
	EN25-25	25.0				
EN25-30	30.0					
2 A.W.G 35mm <sup>2</sup>	EN35-12	12.0	8.7	8.3	10.2	使用35钳口
	EN35-15	15.0				
	EN35-16	16.0				
	EN35-18	18.0				
	EN35-20	20.0				
	EN35-25	25.0				
EN35-30	30.0					
1/0 A.W.G 50mm <sup>2</sup>	EN50-18	18.0	10.9	10.3	12.7	使用50钳口
	EN50-20	20.0				
	EN50-22	22.0				
	EN50-25	25.0				
	EN50-30	30.0				
2/0 A.W.G 70mm <sup>2</sup>	EN70-20	20.0	14.3	13.5	15.8	
	EN70-22	22.0				
	EN70-25	25.0				
3/0 A.W.G 95mm <sup>2</sup>	EN90-25	25.0	15.6	14.8	17.3	
	EN90-30	30.0				
	EN90-32	32.0				
4/0 A.W.G 120mm <sup>2</sup>	EN120-30	30.0	17.7	16.7	20.0	
	EN120-32	32.0				
	EN120-34	34.0				
	EN120-38	38.0				
250/300 MCM A.W.G 150mm <sup>2</sup> MCM	EN150-32	32.0	20.6	19.6	23.0	
	EN150-34	34.0				
	EN150-38	38.0				
250/300 A.W.G 185mm <sup>2</sup>	EN185-32	32.0	21.4	20.2	23.9	
	EN185-40	40.0				



UK系列组合

说明:

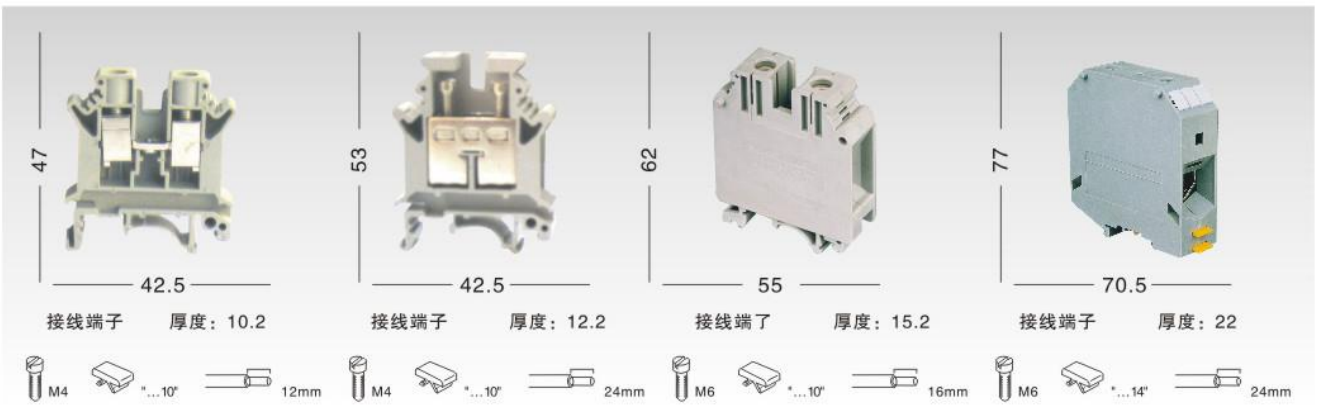
- (1)、端板厚度: 1.5mm<sup>2</sup>灰色
- (2)、中心联接条10, 可任意分割2位, 3位
- (3)带绝缘垫块桥接件; 10位; 可分; 需垫入
- (4)两端子开关桥; 全套需在两端子之间加入板端
- (5)隔片: 用于联接件间的电气隔离用
- (6)分组隔板: 厚1.5mm
- (7)、通过终端固定件



UK-1.5N




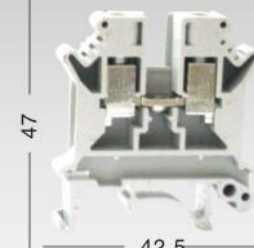




刚性导线 0.14-0.15	柔性导线 0.14-0.15
IEC 60947-7-1	L型、J型
电流: 17.5A	电压: 500V
D-UK 1.5N	(D-UK 1.5N)
FB1 10-4	(FB1 10-4)
TS-K	(TS-K)
ATP-UK	(ATP-UK)
E/UK	(E/UK)

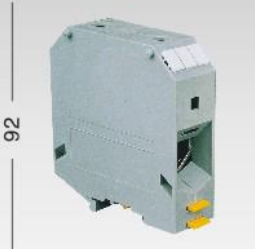

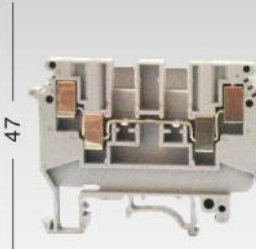
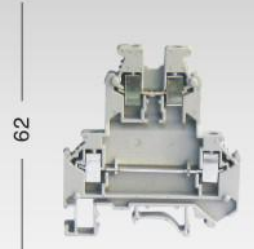




UK系列通用接线端子  
UK Universal Terminal Blocks



UK 10N		UK 16N		UK 35N		UKH 50	
刚性导线 0.5-16	柔性导线 0.5-10	刚性导线 2.5-25	柔性导线 4-16	刚性导线 10-35	柔性导线 10-35	刚性导线 16-50	柔性导线 25-50
IEC 60947-7-1	L型、J型	IEC 60947-7-1	L型、J型	IEC 60947-7-1	L型、J型	IEC 60947-7-1	L型、J型
电流76A	电压800V	电流101A	电压800V	电流125A	电压800V	电流150A	电压1000V
D-UK 4/10	(D-UK 4/10)	D-UK 16N	(D-UK 16N)	FB1 2-15	(FB1 2-15)	FB12-20 FB13-20	(FB12-20) (FB13-20)
FB1 10-10	(FB1 10-10)	FB1 10-12	(FB1 10-12)	FB1-2-15	(FB1 2-15)	(1)边插式短接件, 全绝缘, 2位插入端子夹线体并安装在端子外壳上	
TS-K	(TS-K)	TS-K	(TS-K)	TS-K	(TS-K)		
ATP-UK	(ATP-UK)	ATP-UK	(ATP-UK)	封闭式外壳无需端板		终端固定件	E/AL-NS 35
E/UK	(E/UK)	E/UK	(E/UK)	E/UK	(E/UK)	(2)终端固定件, 用于UK50和95和150型端子终端固定	



			
42	47	47	47
42.5	42.5	42.5	42.5
接线端子 厚度: 6.2	接线端子 厚度: 5.2	接线端子 厚度: 6.2	接线端子 厚度: 8.2
			
<b>UK 2.5B</b>	<b>UK 3N</b>	<b>UK 5N</b>	<b>UK 6N</b>
刚性导线 (mm <sup>2</sup> ) 0.2-4	刚性导线 (mm <sup>2</sup> ) 0.2-4	刚性导线 (mm <sup>2</sup> ) 0.2-6	刚性导线 (mm <sup>2</sup> ) 0.2-10
柔性导线 0.2-2.5	柔性导线 0.2-2.5	柔性导线 0.2-4	柔性导线 0.2-6
IEC 60947-7-1 L型、J型	IEC 60947-7-1 L型、J型	IEC 60947-7-1 L型、J型	IEC 60947-7-1 L型、J型
电流32A	电流32A	电流41A	电流57A
电压800V	电压800V	电压800V	电压800V
D-UK 2.5	D-UK 4/10	D-UK 4/10	D-UK 4/10
(D-UK 2.5)	(D-UK 4/10)	(D-UK 4/10)	(D-UK 4/10)
FB1 10-6	FB1 10-5	FB1 10-6	FB1 10-8
(FB1 10-6)	(FB1 10-5)	(FB1 10-6)	(FB1 10-8)
TS-K	TS-K	TS-K	TS-K
(TS-K)	(TS-K)	(TS-K)	(TS-K)
ATP-UK	ATP-UK	ATP-UK	ATP-UK
(ATP-UK)	(ATP-UK)	(ATP-UK)	(ATP-UK)
E/UK	E/UK	E/UK	E/UK
(E/UK)	(E/UK)	(E/UK)	(E/UK)

			
92	113	47	62
83	100	64	56
接线端子 厚度: 25.2	接线端子 厚度: 31.0	双接线端子 厚度: 6.2	双层接线端子 厚度: 6.2
			
<b>UKH95</b>	<b>UKH150</b>	<b>UDK4</b>	<b>UKK5</b>
刚性导线 (mm <sup>2</sup> ) 25-95	刚性导线 (mm <sup>2</sup> ) 35-150	刚性导线 (mm <sup>2</sup> ) 0.5-10	刚性导线 (mm <sup>2</sup> ) 0.5-10
柔性导线 35-95	柔性导线 50-150	柔性导线 0.5-6	柔性导线 0.5-6
IEC 60947-7-1 L型、J型	IEC 60947-7-1 L型、J型	IEC60947-7-7 L型、J型	IEC60947-1 L型、J型
电流232A	电流309A	电流32A	电流32A
电压1000V	电压1000V	电压500V	电压500V
EB2-25	EB2-31	端板	端板
(EB2-25)	(EB2-31)	D-UKK4	D-UKK4
EB3-25	EB3-31	中心式短接件	空间补偿端板
(EB3-25)	(EB3-31)	FB1 10-6	(FB1 10-6)
E/AL-NS 32	E/AL-NS 32	绝缘块短接片	空间补偿端板
(E/AL-NS 32)	(E/AL-NS 32)	ISSBI 10-6	(ISSBI 10-6)
E/AL-NS 35	E/AL-NS 35	短接件绝缘块	中心式短接件
(E/AL-NS 35)	(E/AL-NS 35)	LS-K4	(LS-K4)
		两端子间可关短接件	FB1 10-6
		USBR2-7	(USBR2-7)
		隔片	隔片
		TS-KK3	(TS-KK3)
		绝缘块短接片	ISSBI 10-6
			(ISSBI 10-6)

<p><b>KT-30J</b> Frame only 9 适用于预绝缘端子及全绝缘中间接头 FOR INSULATED TERMINALS AND CONNECTORS APPLICABLE RANGE 0.5-6mm<sup>2</sup> 压接规格:0.5-6mm<sup>2</sup> 重量:0.6kg 长度:230mm ● 0.5-1.5mm<sup>2</sup> ● 2.5mm<sup>2</sup> ● 4-6mm<sup>2</sup> WEIGHT:0.6kg LENGTH:230mm</p> 	<p><b>KT-101</b> Frame only 9 适用于裸端子及压线帽 FOR NON-INSULATED TERMINAL 压接规格:1.0-10mm<sup>2</sup> 重量:0.6kg 长度:230mm WEIGHT:0.6kg LENGTH:230mm</p> 	<p><b>KT-03B</b> Frame only 9 适用于插簧及连接端头 FOR UNISULATED RECEPTACLES AND TAB 6.3mm WIDTH TFRMINALS 压接规格:1.5-6mm<sup>2</sup> 重量:0.6kg 长度:230mm WEIGHT:0.6kg LENGTH:230mm</p> 
<p><b>KT-05WF欧式端子专用</b> Frame only 8" (203mm) 适用于管形预绝缘端子 FOR END SLEEVE 压接规格:0.5-6mm<sup>2</sup></p> 	<p><b>KT-02C</b> Frame only 7.5" (185mm) 适用于预绝缘端子及全绝缘中间接头 FOR INSULATED TERMINAL 压接规格:0.25-2.5mm<sup>2</sup> AWG 24-14 ● 0.25-0.5mm<sup>2</sup>AWG 24-20 ● 0.75-1.5mm<sup>2</sup>AWG 18-16 ● 2.0-2.5mm<sup>2</sup>AWG 14 重量:0.35kg</p> 	<p><b>KT-38 Y.O裸端子棘轮压著钳 (压后呈点式)</b> FOR NON-INSULTED TERMINAL 附棘轮装置,操作轻便,防锈效果好 压著寿命可达30,000次以上 压接规格:5.5-38mm<sup>2</sup> 重量:0.9kg 长度:354mm WEIGHT:0.9kg LENGTH:354mm</p>  <p>◆ 棘开装置, 确保操作安全</p>

								
VM401	VF402	VF7.8	VF6.3	VF4.8	VF2.8	VFL6.3		
								
2.8 x 0.5 M110	4.8 x 0.8 M187	6.3 x 0.8 M250	4.8 x 0.5 M187S	PB250	PBN250	FF4.2 x 6.3	F4.2 x 6.3	
								
2.8 x 0.5 F110	4.8 x 0.8 F187	6.3 x 0.8 F250	M401	F401	M351	F352	KFDD2-250	
								
PC110	PC187	PC250	PCL-250	ST-4.2	STT-3.2	FLN250	FL187	FL4





120PC



540PC



270PC



600PC



200PC



180PC



100PC



260PC



50PC



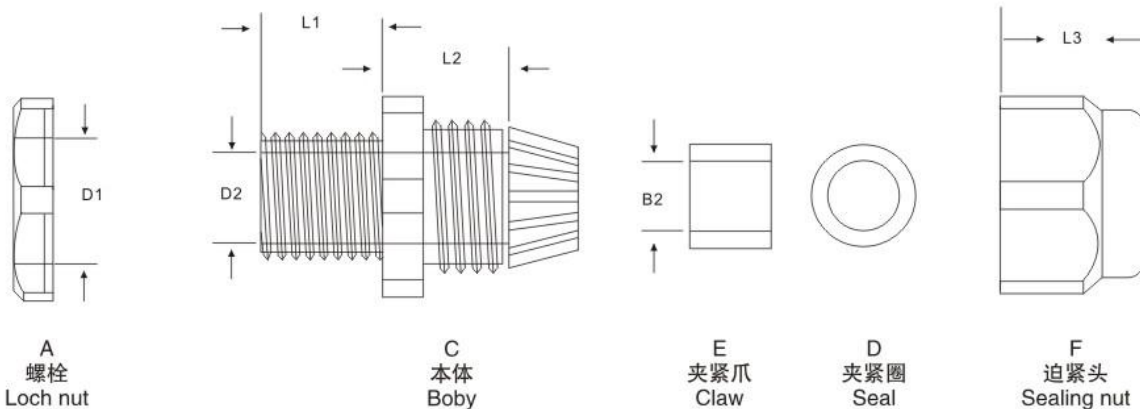




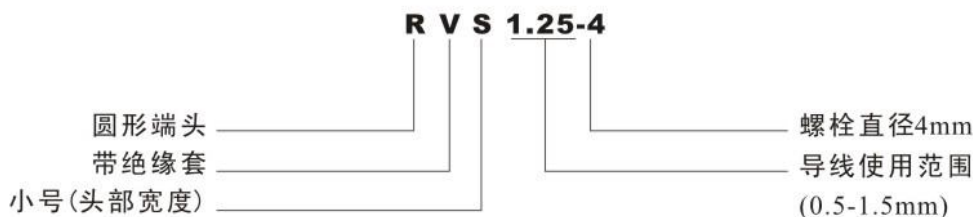
- 材料：UL尼龙6/6，防火等级94V-2，夹紧圈为耐由橡胶材质。
- 特点：
  - 1、夹紧圈经特殊设计，拉力强，对电机不造成损伤。
  - 2、不须将固定头解体，电缆可直接穿入上紧即可，省时方便。
- 用途：一般机械控制箱、配电盘、机器、电器等电缆固定用。

- **Material:** made from UL Nylon 66, 94V-2 and tight ring from rubber.
- **Feature:**
  1. Special designation, good strengthsile and none damage to electrical machine.
  2. Not need to dismetgrate the fix terminal, cable can be inserted through directly then tighten easy and save time.
- **Application:** used for machinery control box, distribution plate, machine and electrical, etc.

型号 ITEM.NO.	D1	D2	L1	L2	L3	B1	范围 Cable range
PG-07 M12×1.5	12.0	8.1	10.4	14.5	14.0	6.4	3.5-6
PG-09 M16×1.5	16.0	11.0	9.9	15.8	16.0	8.6	4-8
PG-11 M18×1.5	17.9	13.0	10.6	15.5	18.0	10.7	5-10
PG-13.5 M20×1.5	20.2	15.0	10.0	17.8	19.0	13.3	6-12
PG-16 M22×1.5	22.0	17.0	11.2	18.5	19.0	14.3	10-14
PG-19 M24×1.5	24.0	19.0	11.4	18.6	21.0	15.5	12-15
PG-21 M27×1.5	26.9	21.8	11.6	18.7	22.0	16.7	13-18
PG-25 M30×1.5	29.8	24.0	12.1	28.3	24.0	19.2	15-22
PG-29 M36×1.5	36.0	28.0	12.4	22.6	24.0	24.8	18-25
PG-36 M40×1.5	45.7	39.0	12.6	25.1	27.0	30.7	22-32
PG-42 M40×1.5	54.0	46.0	17.3	25.9	29.0	35.6	30-38
PG-48 M50×1.5	59.0	51.0	20.9	28.1	30.0	41.4	34-44
PG-63 M63×1.5	71.0	63.5	27.5	31.5	43.5	55	42-54



# 端头类型说明



## 说明 1

R:圆形端头	DB:片形端头
S:叉形端头	LS:锁扣叉形端头
E:管形端头	FS:凹形叉形端头
H:钩形端头	LB:凹片形端头
PT:针形端头	BV:长形中间接头
FD:母接头	NB:裸端头
MD:公接头	FDF:母全绝缘端头
FR:子弹形母接头	PVT:短形中间接头
MP:子弹形公接头	PBD:肩背公、母接头
BNY:透明尼龙、长形中间接头	

## 说明 2

110: 0.110 " (2.8mm)
187: 0.187 " (4.75mm)
205: 0.205 " (5.2mm)
250: 0.250 " (6.35mm)
312: 0.312 " (8.0mm)
375: 0.375 " (9.4mm)
156: 0.156 " (4mm)
195: 0.195 " (5mm)

## 说明 3

导线号	导线截面(mm <sup>2</sup> )	美国线规(A. W. G)
1.25	0.5-1.5	22-16
2	1.5-2.5	16-14
3.5	2.5-4	14-12
5.5	4-6	12-10
8	6-10	8
14	10-16	6
22	16-25	4
38	25-35	2
60	35-50	1/0
70	50-70	2/0
80	70-95	3/0
100	95-120	4/0
150	120-150	250/300MCM
180	150-180	300/350MCM
200	180-240	400/500MCM
325	300-400	500/600MCM

## 说明 4

螺栓通过口直径(mm)	美(英)制螺栓号
3.2	#4
3.7	#6
4.3	#8
5.3	#10
6.4	1/4
8.5	5/16
10.5	3/8
11	7/6
13	1/2
15	9/16
17	5/8
19	11/16
21	3/4
23	7/8
25	15/16
28	1

## 国际标准颜色:

1.25 表示0.5-1.5mm<sup>2</sup>(红)

5.5 表示4-6mm<sup>2</sup>(黄)

头部宽度说明: S: 小号

2 表示1.5-2.5mm<sup>2</sup>(蓝)

8 表示6-10mm<sup>2</sup>(红)

M: 中号 L: 大号

3.5 表示2.5-4mm<sup>2</sup>(黑)

**A**



**B**



**C**



**D**



**E**



**F**



**G**



**H**





